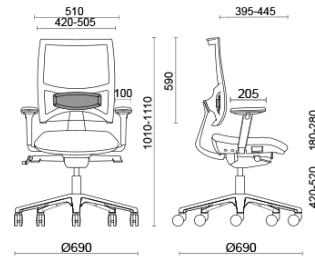


Team Air



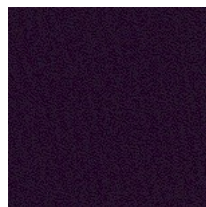
Team Air ist eine Kollektion von Chefsesseln und Arbeitsstühlen, die dank der zur Gänze mit einem Netzstoff ausgestatteten Rückenlehne, der mit flexiblem unverformbarem Polyurethan gepolsterten Sitzfläche mit Comfort-Air-Technologie und der ergonomischen entspannenden Stütze für den Lendenwirbelbereich, äußerst bequem sind. Der synchronisierte Mechanismus zur Verstellung des Sitzwinkels bietet fünf Einstellungsmöglichkeiten und ein Anti-Schock-System. Diverse Modelle von Armlehnen, Grundgestellen und Rädern ermöglichen eine optimale Personalisierung.

Drehstuhl



Materiali e rivestimenti

Sitzbezug



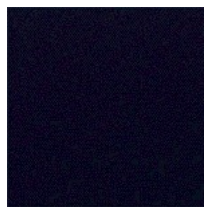
Stoff AB
Colori disponibili: 13



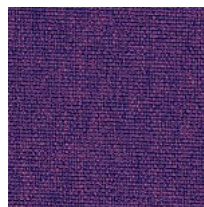
Stoff AL | Alba
Colori disponibili: 9



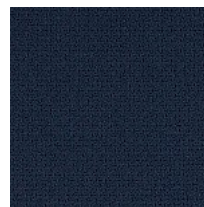
Stoff BN
Colori disponibili: 10



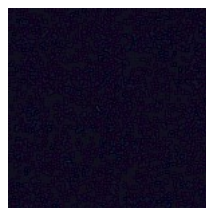
Stoff IP
Colori disponibili: 13



Stoff ME
Colori disponibili: 13



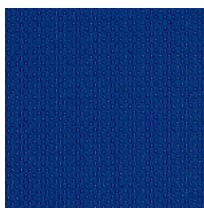
Stoff ST | Step
Colori disponibili: 12



Stoff SY | Sinergy
Colori disponibili: 11



Netzgewebe RY |
Rhythm
Colori disponibili: 5

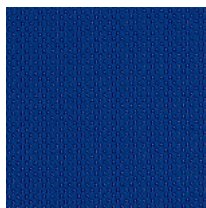


Netzgewebe RR
Colori disponibili: 10

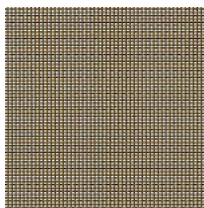
Rückenlehnebezug



Netzgewebe RY |
Rhythm
Colori disponibili: 5



Netzgewebe RR
Colori disponibili: 10



Netzgewebe RP
Colori disponibili: 6

Questo prodotto è garantito 5 anni. Sitland Spa si riserva di apportare modifiche e/o migliorie di carattere tecnico ed estetico ai propri modelli e prodotti in qualsiasi momento e senza preavviso. Le foto e i colori visualizzati sono puramente indicativi e possono variare rispetto alla realtà. Per maggiori informazioni si prega di contattare il nostro Servizio Clienti service@sitland.com