

Vega



Die Kollektion Vega, Design Sergio Bellin, bietet vielfältige Varianten, um allen Anforderungen entsprechen zu können. Sie kann minimalistisch und elegant sein oder, dank der speziellen Nähte, eine markante Persönlichkeit aufweisen. Das Design ist informell und gleichzeitig edel. Der Stuhl ist mit einem vollständig aus Stahl bestehenden Innengestell ausgestattet, das mit flexiblem und unverformbarem Polyurethan verkleidet ist und über elastische Riemen für den maximalen Komfort verfügt. Für die Struktur kann man auch individuell eine verchromte oder eine halbmatte schwarze Ausführung

Storie collegate

Orgatec, Colonia, Germania (2014)

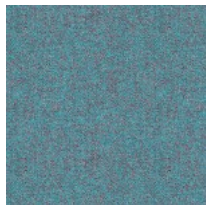
Epsilon, Parigi, Francia (2017)

Vega S Managerstuhl

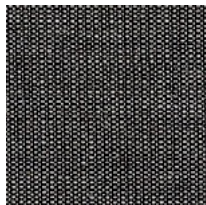


Materiali e rivestimenti

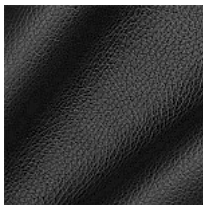
Bezug



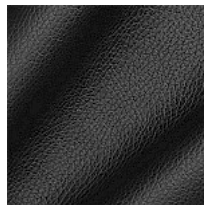
Stoff SY | Sinergy
Colori disponibili: 11



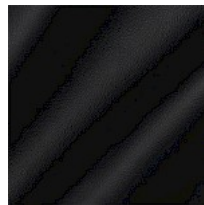
Stoff CN | Canvas 2
Colori disponibili: 10



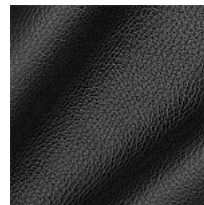
Leder S + Kunstleder N
Colori disponibili: 13



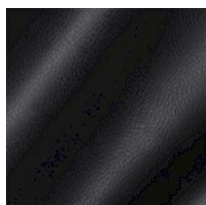
Leder S
Colori disponibili: 13



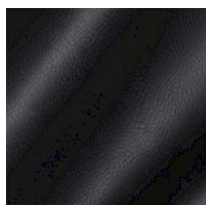
Leder TS
Colori disponibili: 13



Kunstleder N
Colori disponibili: 13



Kunstleder CX
Colori disponibili: 13



Kunstleder CI
Colori disponibili: 13

Questo prodotto è garantito 5 anni. Sitland Spa si riserva di apportare modifiche e/o migliorie di carattere tecnico ed estetico ai propri modelli e prodotti in qualsiasi momento e senza preavviso. Le foto e i colori visualizzati sono puramente indicativi e possono variare rispetto alla realtà. Per maggiori informazioni si prega di contattare il nostro Servizio Clienti service@sitland.com