

Unimesh



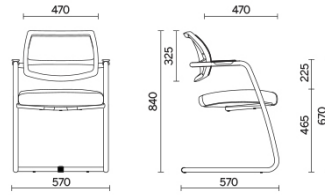
Unimesh, konzipiert für Gemeinschafts- und Arbeitsräume, ist dank äußerst schwebeloser Linien und Volumen eine ideale Lösung für Konferenzräume und Lehrsäle. Das Kufengestell aus robustem Stahlrohr mit integrierten Armlehnen stützt die ergonomische, mit hoch atmungsaktivem Netzstoff bezogene Rückenlehne und die formstabile, in der Technologie Comfort-Air gepolsterte Sitzfläche.

Storie collegate

NRS Media, Londra, Vereinigtes Königreich (2012)

Modelli

Besucherstuhl
Freischwinger



Materiali e rivestimenti

Sitzbezug



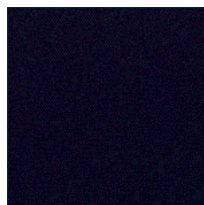
Stoff AB
Colori disponibili: 13



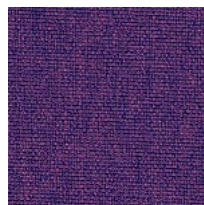
Stoff AL | Alba
Colori disponibili: 9



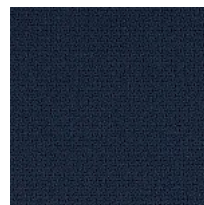
Stoff BN
Colori disponibili: 10



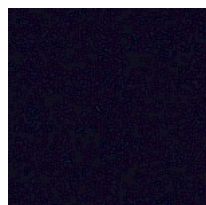
Stoff IP
Colori disponibili: 13



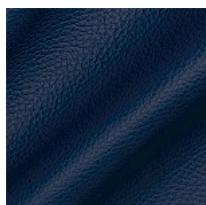
Stoff ME
Colori disponibili: 13



Stoff ST | Step
Colori disponibili: 12



Stoff SY | Sinergy
Colori disponibili: 11

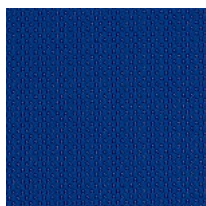


Kunstleder N
Colori disponibili: 13

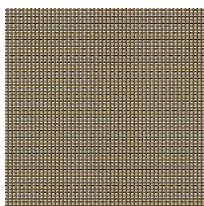
Rückenlehnebezug



Netzgewebe RY |
Rhythm
Colori disponibili: 5



Netzgewebe RR
Colori disponibili: 10



Netzgewebe RP
Colori disponibili: 6



Netzgewebe RF
Colori disponibili: 5

Questo prodotto è garantito 5 anni. Sitland Spa si riserva di apportare modifiche e/o migliorie di carattere tecnico ed estetico ai propri modelli e prodotti in qualsiasi momento e senza preavviso. Le foto e i colori visualizzati sono puramente indicativi e possono variare rispetto alla realtà. Per maggiori informazioni si prega di contattare il nostro Servizio Clienti service@sitland.com