

Vega Hit



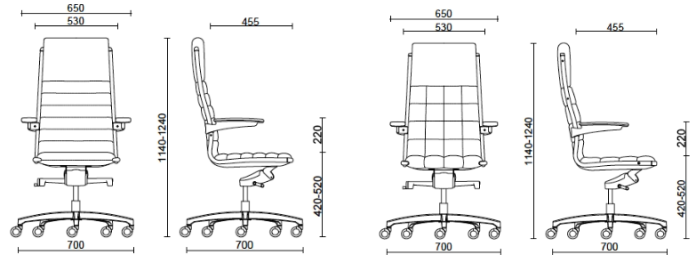
Die Kollektion Vega, Design Sergio Bellin, bietet vielfältige Varianten, um allen Anforderungen entsprechen zu können. Sie kann minimalistisch und elegant sein oder, dank der speziellen Nähte, eine markante Persönlichkeit aufweisen. Das Design ist informell und gleichzeitig edel. Der Stuhl ist mit einem vollständig aus Stahl bestehenden Innengestell ausgestattet, das mit flexiblem und unverformbarem Polyurethan verkleidet ist und über elastische Riemen für den maximalen Komfort verfügt. Für die Struktur kann man auch individuell eine verchromte oder eine halbmatte schwarze Ausführung.

Storie collegate

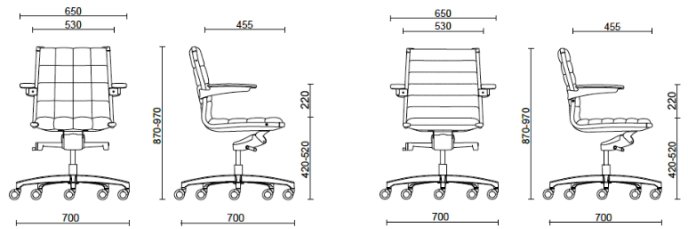
Groupe PSA, Ta'Xbiex, Malta (2019)

Modelli

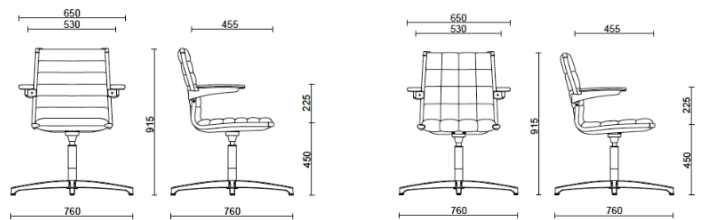
Vega Hit
Chiefsessel



Vega Hit
Managerstuhl

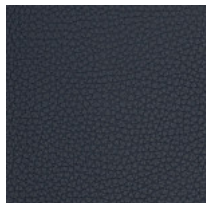


Vega Hit
Managerstuhl

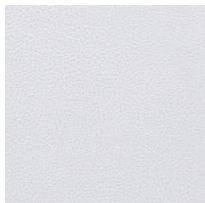


Materiali e rivestimenti

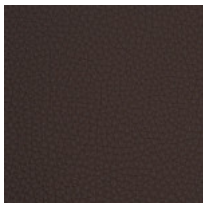
Bezug



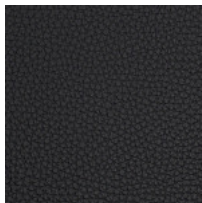
Beschichteter Stoff NX
Colori disponibili: 11



Beschichteter Stoff SC -
Secret / Flukso
Colori disponibili: 10



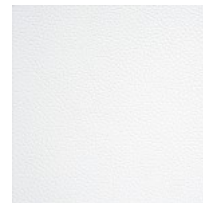
Beschichteter Stoff NX
Colori disponibili: 1



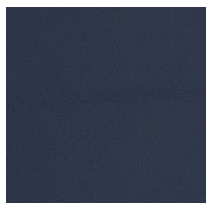
Leder SX + Skai NX
Colori disponibili: 12



Leder SX - Box Land /
Dani
Colori disponibili: 12



Leder PA - Panama /
Dani
Colori disponibili: 10



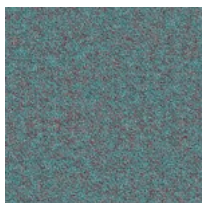
Leder TS - Florida / Dani
Colori disponibili: 10



Stoff MF - Main Line
Flax / Camira
Colori disponibili: 10



Stoff CS - Crisp / Gabriel
Colori disponibili: 10



Stoff SY - Sinergy /
Camira
Colori disponibili: 10



Stoff RM - Remix 3 /
Kvadrat
Colori disponibili: 10

Questo prodotto è garantito 5 anni. Sitland si riserva di apportare modifiche e/o migliorie di carattere tecnico ed estetico ai propri modelli e prodotti in qualsiasi momento e senza preavviso. Le foto e i colori visualizzati sono puramente indicativi e possono variare rispetto alla realtà. Per maggiori informazioni si prega di contattare il nostro Servizio Clienti service@sitland.com