

Classic +



La colección Classic + amuebla la oficina con sillas de dirección de respaldo alto, sillas operativas y de confidente con patas fijas y taburetes. Se caracterizan por un diseño esencial y revestimientos refinados, con ocho acabados en catálogo, a elegir entre telas y pieles en numerosas variantes cromáticas. El bastidor es de acero cromado o pintado negro mate y se completa con base de cinco radios disponible en los acabados de aluminio brillo y aluminio negro mate.

Storie collegate

Paul's Barkleys, London, Reino Unido (2011)

Silver Sea, London, Reino Unido (2011)

Center of Reproductive Medicine and IVF, Sofia, Bulgaria (2012)

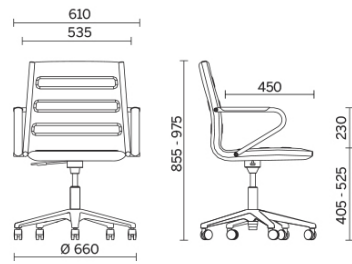
Stockholm Furniture Fair, Stoccolma, Suecia (2012)

Cellnex, Sweden, Suecia (2022)

Team Olivia, Sweden, Suecia (2022)

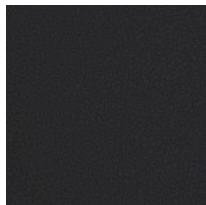
Refin Studio, Milan, Italia (2023)

Silla para sala de reuniones

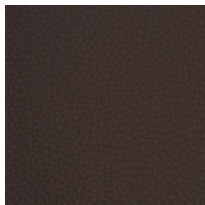


Materiali e rivestimenti

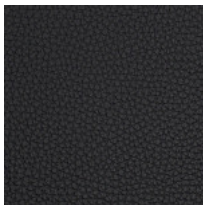
Tapizado



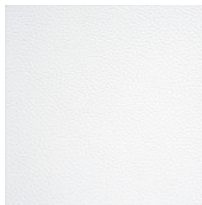
Cuero TS - Florida /
Dani
Colori disponibili: 10



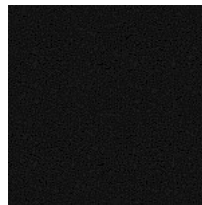
Tejido recubierto NX
Colori disponibili: 1



Cuero SX + Polipiel
Skay NX
Colori disponibili: 12



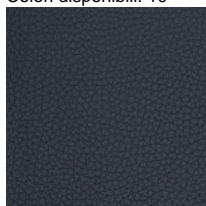
Cuero PA - Panama /
Dani
Colori disponibili: 10



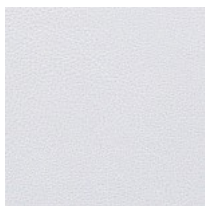
Tela SY - Sinergy /
Camira
Colori disponibili: 6



Tela ME - Medley /
Gabriel
Colori disponibili: 13



Tejido recubierto NX
Colori disponibili: 11



Tejido recubierto SC -
Secret / Flukso
Colori disponibili: 10

Questo prodotto è garantito 5 anni. Sitland si riserva di apportare modifiche e/o migliorie di carattere tecnico ed estetico ai propri modelli e prodotti in qualsiasi momento e senza preavviso. Le foto e i colori visualizzati sono puramente indicativi e possono variare rispetto alla realtà. Per maggiori informazioni si prega di contattare il nostro Servizio Clienti service@sitland.com