

## Vega



La colección Vega, diseñada por Sergio Bellin, ofrece múltiples variantes para satisfacer todas las necesidades. Puede ser minimalista y elegante o estar caracterizada por costuras especiales, de personalidad característica. El diseño es informal y al mismo tiempo refinado. El asiento dispone de bastidor interno completamente en acero, revestido en poliuretano flexible e indeformable, con correas elásticas para un confort superior. La estructura se puede personalizar en acabado cromo y negro semimate.

### **Storie collegate**

**Orgatec**, Colonia, Alemania (2014)

**Epsilon**, Parigi, Francia (2017)

## Vega S manager

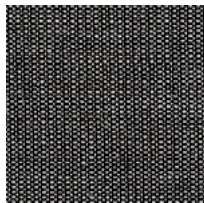


## Materiali e rivestimenti

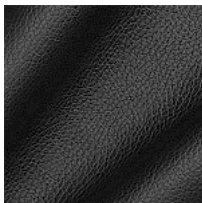
### Tapizado



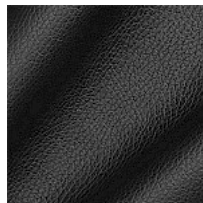
Tela SY | Sinergy  
Colori disponibili: 11



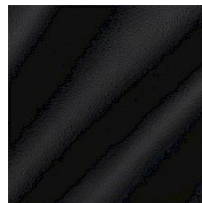
Tela CN | Canvas 2  
Colori disponibili: 10



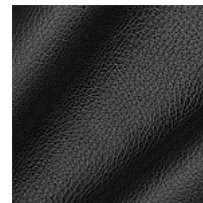
Cuero S + Imitación de  
cuero N  
Colori disponibili: 13



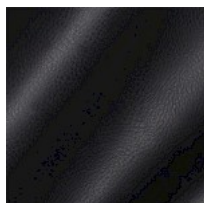
Cuero S  
Colori disponibili: 13



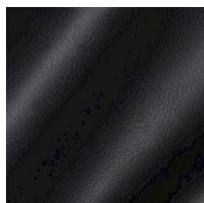
Cuero TS  
Colori disponibili: 13



Imitación de cuero N  
Colori disponibili: 13



Imitación de cuero CX  
Colori disponibili: 13



Imitación de cuero CI  
Colori disponibili: 13

**Questo prodotto è garantito 5 anni.** Sitland Spa si riserva di apportare modifiche e/o migliorie di carattere tecnico ed estetico ai propri modelli e prodotti in qualsiasi momento e senza preavviso. Le foto e i colori visualizzati sono puramente indicativi e possono variare rispetto alla realtà. Per maggiori informazioni si prega di contattare il nostro Servizio Clienti [service@sitland.com](mailto:service@sitland.com)