

**sitland**

---

**Merlino**



## **Pouf ou fauteuil? Les deux.**

Merlino est un siège hybride qui réinterprète le confort de manière dynamique et ludique. Un objet compact, arrondi, essentiel dans sa forme mais surprenant dans sa fonction. Son élément rembourré se transforme par un simple geste : d'une poignée ergonomique à un soutien lombaire ou un accoudoir, s'adaptant à différents contextes et usages.

## **Design polyvalent, esprit contract**

Pensé pour les espaces collectifs et les environnements contract, Merlino est une présence informelle qui stimule l'interaction. Il peut être un point d'appui, un siège occasionnel ou une petite sculpture textile à fort impact visuel.

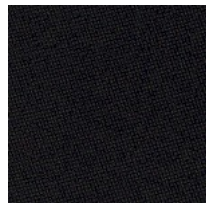
## **Tissus et couleurs qui parlent le langage du confort**

Le revêtement doux et la combinaison chromatique entre la base et la poignée mettent en avant la légèreté du dessin graphique et l'attention aux détails, faisant de Merlino un complément qui peut dialoguer avec des environnements contemporains et créatifs.

## Modelli

## Materiali e rivestimenti

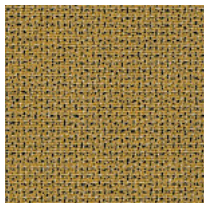
### Revêtement



Tissu CH - Chili / Gabriel  
Colori disponibili: 10



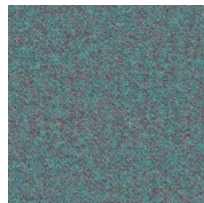
Tissu MF - Main Line  
Flaxe / Camira  
Colori disponibili: 10



Tissu MW - Main Line  
Twist / Camira  
Colori disponibili: 7



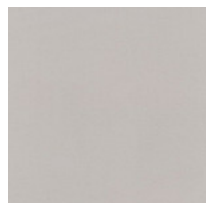
Tissu FT - Foster /  
Vescom  
Colori disponibili: 7



Tissu SY - Sinergy /  
Camira  
Colori disponibili: 10



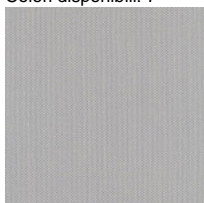
Tissu RM - Remix 3 /  
Kvadrat  
Colori disponibili: 10



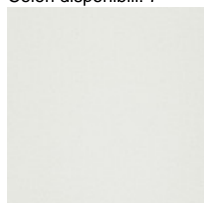
Tissu HE - Hero 2 /  
Kvadrat  
Colori disponibili: 6



Tissu RW - Re-wool /  
Kvadrat  
Colori disponibili: 4



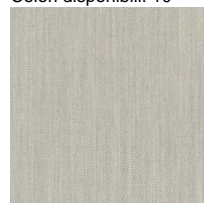
Tissu SE - Steelcut Trio  
3 / Kvadrat  
Colori disponibili: 15



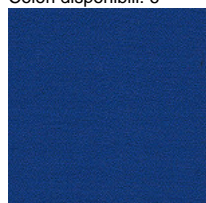
Tissu S1 - Steelcut 3 /  
Kvadrat  
Colori disponibili: 13



Tissu S4 - Steelcut  
Quartet / Kvadrat  
Colori disponibili: 5



Tissu FD - Fjord 2 /  
Kvadrat  
Colori disponibili: 7



Tissu AB - Xtreme Plus /  
Camira  
Colori disponibili: 10



Tissu AL - Alba / FiDiVi  
Colori disponibili: 10

**Questo prodotto è garantito 5 anni.** Sitland si riserva di apportare modifiche e/o migliorie di carattere tecnico ed estetico ai propri modelli e prodotti in qualsiasi momento e senza preavviso. Le foto e i colori visualizzati sono puramente indicativi e possono variare rispetto alla realtà. Per maggiori informazioni si prega di contattare il nostro Servizio Clienti [service@sitland.com](mailto:service@sitland.com)