

## Atum

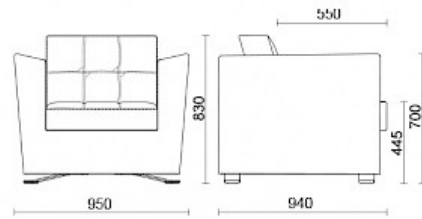


Atum, design Sergio Bellin, est une collection de canapés et de fauteuils de classe, idéale pour aménager des espaces particulièrement exigeants, au design d'inspiration géométrique, minimaliste et contemporain. Les assises larges soutenues par des supports originaux en acier flexible sont rembourrées en caoutchouc polyuréthane indéformable modelé, garantissant un confort absolu. Atum est personnalisable avec différents types de revêtements.

### Storie collegata

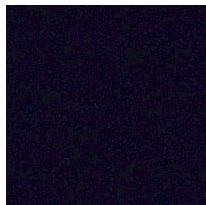
**Orgatec**, Colonia, Germania (2014)

## Fauteuil 1 place avec motif à grands carrés

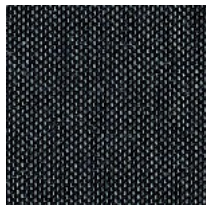


## Materiali e rivestimenti

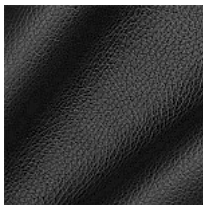
### Revêtement



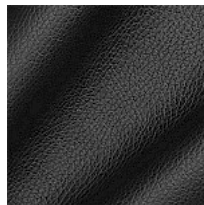
Tissu SY | Sinergy  
Colori disponibili: 11



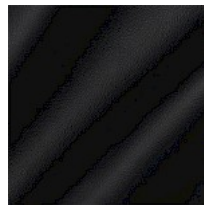
Tissu CL | Clara 2  
Colori disponibili: 10



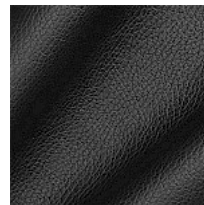
Cuir S + Faux cuir N  
Colori disponibili: 13



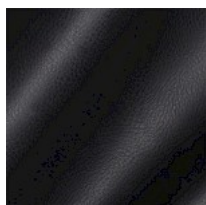
Cuir S  
Colori disponibili: 13



Cuir TS  
Colori disponibili: 13



Faux cuir N  
Colori disponibili: 13



Faux cuir CX  
Colori disponibili: 13



Faux cuir CI  
Colori disponibili: 13

**Questo prodotto è garantito 5 anni.** Sitland Spa si riserva di apportare modifiche e/o migliorie di carattere tecnico ed estetico ai propri modelli e prodotti in qualsiasi momento e senza preavviso. Le foto e i colori visualizzati sono puramente indicativi e possono variare rispetto alla realtà. Per maggiori informazioni si prega di contattare il nostro Servizio Clienti [service@sitland.com](mailto:service@sitland.com)