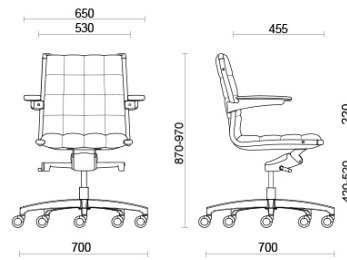


## Vega Hit



La collection Vega, design Sergio Bellin, offre de multiples variantes pour répondre à toutes les exigences. Les fauteuils peuvent ainsi présenter un style minimaliste et élégant ou des coutures particulières pour une touche plus personnelle. Le design est informel et en même temps raffiné. L'assise est dotée d'un châssis interne entièrement en acier, avec un rembourrage souple et indéformable, et des sangles élastiques pour un confort supérieur. La structure est personnalisable avec des finitions chrome ou noir semi-mat

## Fauteuil manager

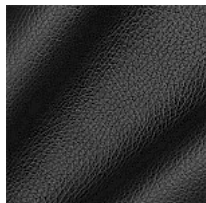


## Materiali e rivestimenti

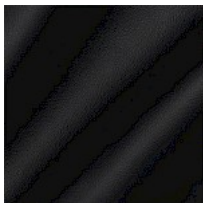
### Revêtement



Cuir S + Faux cuir N  
Colori disponibili: 13



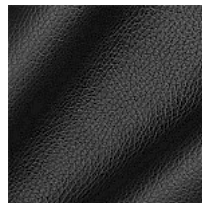
Cuir S  
Colori disponibili: 13



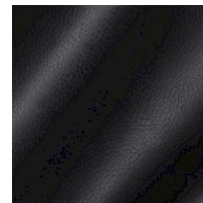
Cuir TS  
Colori disponibili: 13



Cuir TU  
Colori disponibili: 4



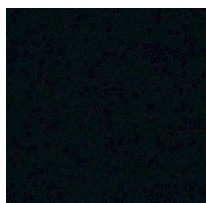
Faux cuir N  
Colori disponibili: 13



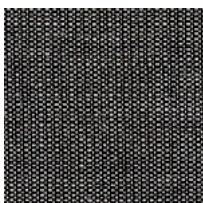
Faux cuir CX  
Colori disponibili: 13



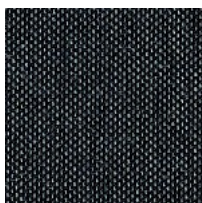
Faux cuir CI  
Colori disponibili: 13



Tissu SY | Sinergy  
Colori disponibili: 11



Tissu CN | Canvas 2  
Colori disponibili: 10



Tissu CL | Clara 2  
Colori disponibili: 10

**Questo prodotto è garantito 5 anni.** Sitland Spa si riserva di apportare modifiche e/o migliorie di carattere tecnico ed estetico ai propri modelli e prodotti in qualsiasi momento e senza preavviso. Le foto e i colori visualizzati sono puramente indicativi e possono variare rispetto alla realtà. Per maggiori informazioni si prega di contattare il nostro Servizio Clienti [service@sitland.com](mailto:service@sitland.com)