

Body

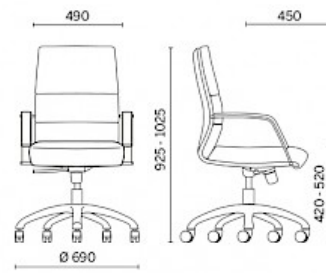


Une collection complète, déclinée dans les modèles direction, management et réunion. Body est la ligne de sièges avec structure monocoque en multiplis de hêtre, revêtue d'un rembourrage galbé ergonomique, disponible dans des finitions textiles différentes et raffinées, proposée chacune dans une vaste gamme chromatique. Les accoudoirs en lame d'acier, intégrés dans la structure, complètent l'élégant design, et sont revêtus dans la même finition que l'assise.

Storie collegata

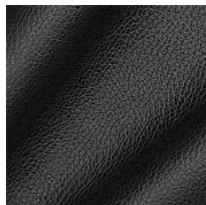
Grupo Tervalis, Teruel, Spagna (2017)

Fauteuil manager

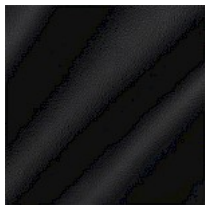


Materiali e rivestimenti

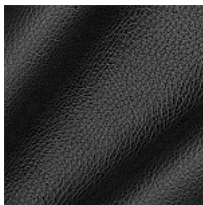
Revêtement



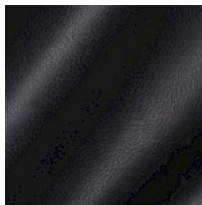
Cuir S + Faux cuir N
Colori disponibili: 13



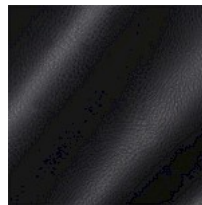
Cuir TS
Colori disponibili: 13



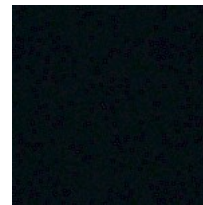
Faux cuir N
Colori disponibili: 13



Faux cuir CX
Colori disponibili: 13



Faux cuir CI
Colori disponibili: 13



Tissu SY | Sinergy
Colori disponibili: 11

Questo prodotto è garantito 5 anni. Sitland Spa si riserva di apportare modifiche e/o migliorie di carattere tecnico ed estetico ai propri modelli e prodotti in qualsiasi momento e senza preavviso. Le foto e i colori visualizzati sono puramente indicativi e possono variare rispetto alla realtà. Per maggiori informazioni si prega di contattare il nostro Servizio Clienti service@sitland.com