

## Classic +



La collezione Classic + arreda lo spazio ufficio con sedute direzionali con schienale alto, sedute manageriali e meeting con piedini fissi e sgabelli, caratterizzate da un design essenziale e rivestimenti pregiati, con otto finiture a catalogo a scelta, tra tessuti e pelli, in numerosi varianti cromatiche. Il telaio, in acciaio cromato o verniciato nero opaco, è completato dal basamento a cinque razze disponibile nelle finiture alluminio lucido e alluminio nero opaco.

### Storie collegate

**Paul's Barkleys**, London, Regno Unito (2011)

**Silver Sea**, London, Regno Unito (2011)

**Center of Reproductive Medicine and IVF**, Sofia, Bulgaria (2012)

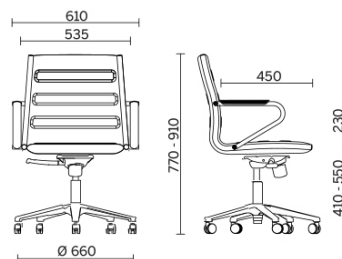
**Stockholm Furniture Fair**, Stoccolma, Svezia (2012)

**Cellnex**, Svezia, Svezia (2022)

**Team Olivia**, Svezia, Svezia (2022)

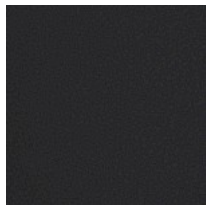
**Refin Studio**, Milano, Italia (2023)

## Manageriale

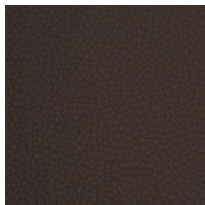


## Materiali e rivestimenti

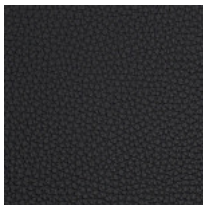
### Rivestimento



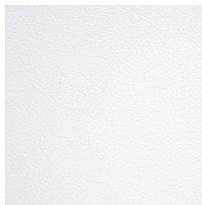
Pelle TS - Florida / Dani  
Colori disponibili: 10



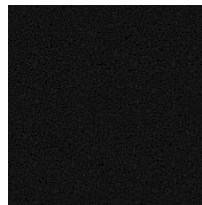
Tessuto spalmato NX  
Colori disponibili: 1



Pelle SX + Tessuto  
spalmato NX  
Colori disponibili: 12



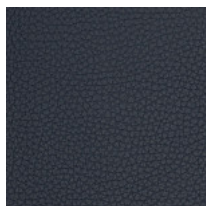
Pelle PA - Panama /  
Dani  
Colori disponibili: 10



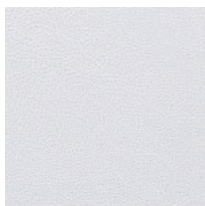
Tessuto SY - Sinergy /  
Camira  
Colori disponibili: 6



Tessuto ME - Medley /  
Gabriel  
Colori disponibili: 13



Tessuto spalmato NX  
Colori disponibili: 11



Tessuto spalmato SC -  
Secret / Flukso  
Colori disponibili: 10

**Questo prodotto è garantito 5 anni.** Sitland Spa si riserva di apportare modifiche e/o migliorie di carattere tecnico ed estetico ai propri modelli e prodotti in qualsiasi momento e senza preavviso. Le foto e i colori visualizzati sono puramente indicativi e possono variare rispetto alla realtà. Per maggiori informazioni si prega di contattare il nostro Servizio Clienti [service@sitland.com](mailto:service@sitland.com)