

## Montecarlo

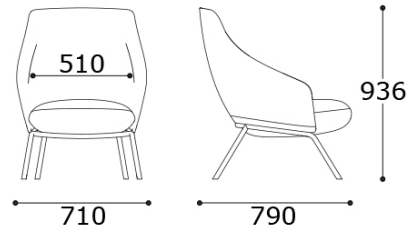


Morbida, curvilinea, avvolgente. Montecarlo è la collezione che trae ispirazione dal mondo automotive. Ogni elemento è definito da cuciture artigianali che disegnano raffinate curve evocano i più famosi circuiti automobilistici. Un nuovo classico dalle forme accoglienti: Montecarlo è la soluzione per ogni ambiente, dal living alla camera da letto; ideale anche per chi cerca uno spazio relax in contesti collettivi.

Dettagli di classe definiscono Montecarlo. Con rivestimento in tessuto o pelle, Montecarlo è caratterizzata da una sottile fascia tono su tono o a contrasto cucita sul bordo del sedile per evidenziarne le linee sinuose. Le cuciture realizzate artigianalmente, definiscono la silhouette e aggiungono personalità nella versione con schienale alto con poggiatesta.

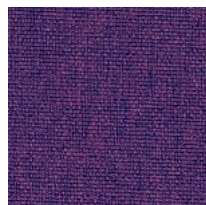
Montecarlo è un sistema di sedute poliedrico composto dalla poltrona lounge alta, lounge media fino ad arrivare alla classica poltroncina da tavolo. La leggera struttura della base 4 gambe è in tubolare di metallo, verniciata colore bianco o nero, e sostiene l'accogliente seduta realizzata in poliuretano flessibile senza CFC/HCFC per garantire comfort e benessere. Nelle versioni lounge lo schiumato del sedile integra i braccioli.

## Poltrona con schienale basso



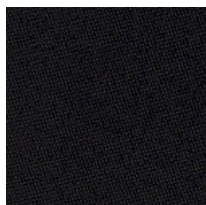
## Materiali e rivestimenti

### Rivestimento



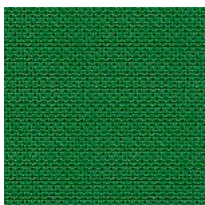
Tessuto ME - Medley / Gabriel

Colori disponibili: 13



Tessuto CH - Chili / Gabriel

Colori disponibili: 13



Tessuto AV - Active Plus / Sitland

Colori disponibili: 10



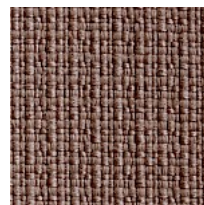
Tessuto CS - Crisp / Gabriel

Colori disponibili: 13



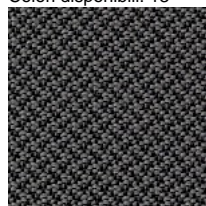
Tessuto YO - Yoredale / Camira

Colori disponibili: 12



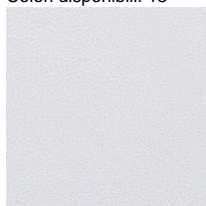
Tessuto IS - Iris / RaDa

Colori disponibili: 12



Tessuto DF/DS - Deans / Vescom

Colori disponibili: 20



Tessuto spalmato SC - Secret / Flukso

Colori disponibili: 12



Pelle PA - Panama / Dani

Colori disponibili: 13



Pelle TS - Florida / Dani

Colori disponibili: 12

**Questo prodotto è garantito 5 anni.** Sitland Spa si riserva di apportare modifiche e/o migliorie di carattere tecnico ed estetico ai propri modelli e prodotti in qualsiasi momento e senza preavviso. Le foto e i colori visualizzati sono puramente indicativi e possono variare rispetto alla realtà. Per maggiori informazioni si prega di contattare il nostro Servizio Clienti [service@sitland.com](mailto:service@sitland.com)