

**sitland**

---

**Merlino**



## **Pouf o poltroncina? Entrambi.**

Merlino è una seduta ibrida che reinterpreta il comfort in chiave dinamica e giocosa. Un oggetto d'arredo compatto, arrotondato, essenziale nella forma ma sorprendente nella funzione. Il suo elemento imbottito si trasforma con un semplice gesto: da maniglia ergonomica a supporto lombare o bracciolo, adattandosi a contesti e utilizzi diversi.

## **Design versatile, spirito contract.**

Pensato per spazi collettivi e ambienti contract, Merlino è una presenza informale che stimola l'interazione. Può essere un punto d'appoggio, una seduta occasionale o una piccola scultura tessile dal forte impatto visivo.

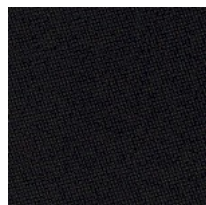
## **Tessuti e colori che parlano il linguaggio del comfort.**

Il rivestimento morbido e la combinazione cromatica tra base e maniglia evidenziano la leggerezza del segno grafico e la cura per il dettaglio, rendendo Merlino un complemento capace di dialogare con ambienti contemporanei e creativi.

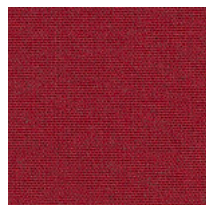
## Modelli

## Materiali e rivestimenti

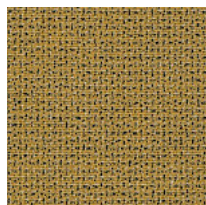
### Rivestimento



Tessuto CH - Chili / Gabriel  
Colori disponibili: 10



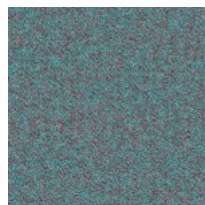
Tessuto MF - Main Line Flax / Camira  
Colori disponibili: 10



Tessuto MW - Main Line Twist / Camira  
Colori disponibili: 7



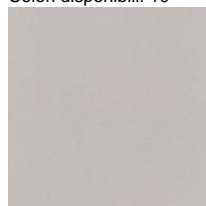
Tessuto FT - Foster / Vescom  
Colori disponibili: 7



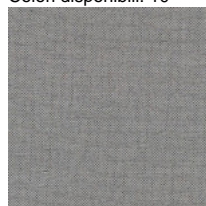
Tessuto SY - Sinergy / Camira  
Colori disponibili: 10



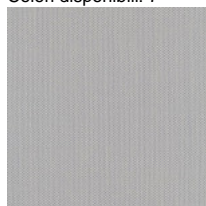
Tessuto RM - Remix 3 / Kvadrat  
Colori disponibili: 10



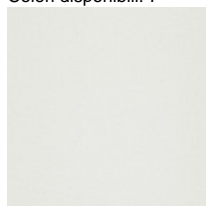
Tessuto HE - Hero 2 / Kvadrat  
Colori disponibili: 6



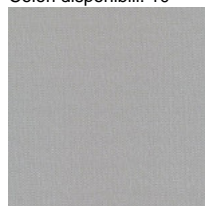
Tessuto RW - Re-wool / Kvadrat  
Colori disponibili: 4



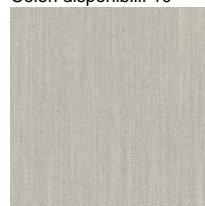
Tessuto SE - Steelcut Trio 3 / Kvadrat  
Colori disponibili: 15



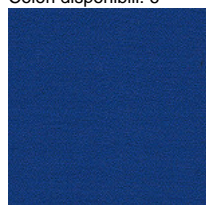
Tessuto S1 - Steelcut 3 / Kvadrat  
Colori disponibili: 13



Tessuto S4 - Steelcut Quartet / Kvadrat  
Colori disponibili: 5



Tessuto FD - Fiord 2 / Kvadrat  
Colori disponibili: 7



Tessuto AB - Xtreme Plus / Camira  
Colori disponibili: 10



Tessuto AL - Alba / FiDiVi  
Colori disponibili: 10

**Questo prodotto è garantito 5 anni.** Sitland si riserva di apportare modifiche e/o migliorie di carattere tecnico ed estetico ai propri modelli e prodotti in qualsiasi momento e senza preavviso. Le foto e i colori visualizzati sono puramente indicativi e possono variare rispetto alla realtà. Per maggiori informazioni si prega di contattare il nostro Servizio Clienti [service@sitland.com](mailto:service@sitland.com)