

## Milos Lounge



### Storie collegate

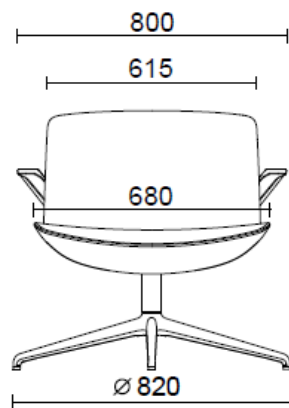
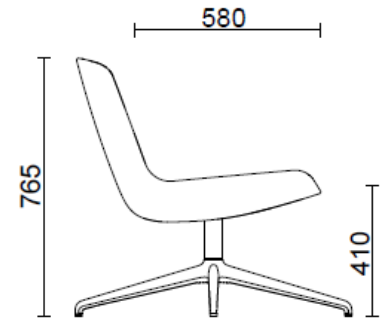
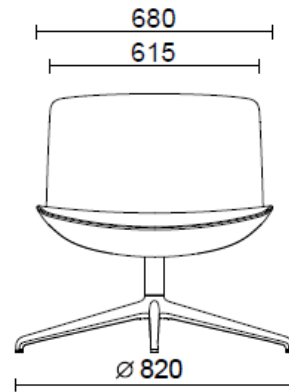
**Refin Studio**, Milano, Italia (2023)

**Your Workspace Showroom**, Clerkenwell, Regno Unito (2023)

**Al Khayat Avenue Gallery**, Dubai, Emirati Arabi Uniti (2023)

**Eco Park Area Lounge**, Aberdeen, Regno Unito (2023)

## Poltrona su base 4 razze



## Materiali e rivestimenti

### Rivestimento



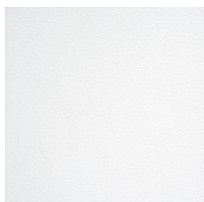
Tessuto spalmato NX  
Colori disponibili: 11



Tessuto spalmato SC - Secret / Flukso  
Colori disponibili: 10



Tessuto spalmato NX  
Colori disponibili: 1



Pelle PA - Panama / Dani  
Colori disponibili: 10



Tessuto ME - Medley / Gabriel  
Colori disponibili: 15



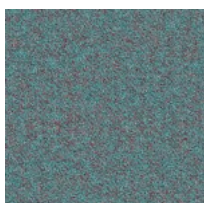
Tessuto MF - Main Line Flax / Camira  
Colori disponibili: 10



Tessuto MW - Main Line Twist / Camira  
Colori disponibili: 7



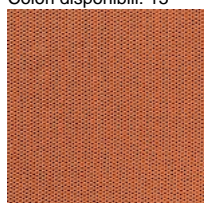
Tessuto CS - Crisp / Gabriel  
Colori disponibili: 10



Tessuto SY - Sinergy / Camira  
Colori disponibili: 10



Tessuto FT - Foster / Vescom  
Colori disponibili: 7



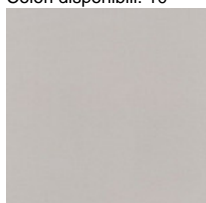
Tessuto WI - Wilson / Vescom  
Colori disponibili: 10



Tessuto RM - Remix 3 / Kvadrat  
Colori disponibili: 10



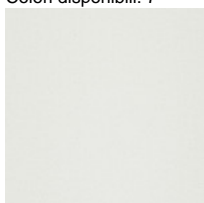
Tessuto RW - Re-wool / Kvadrat  
Colori disponibili: 4



Tessuto HE - Hero 2 / Kvadrat  
Colori disponibili: 6



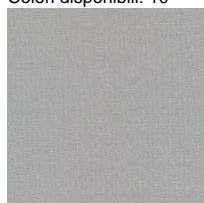
Tessuto FD - Fiord 2 / Kvadrat  
Colori disponibili: 7



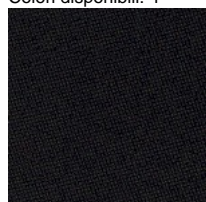
Tessuto S1 - Steelcut 3 / Kvadrat  
Colori disponibili: 13



Tessuto SE - Steelcut Trio 3 / Kvadrat  
Colori disponibili: 15



Tessuto S4 - Steelcut Quartet / Kvadrat  
Colori disponibili: 5



Tessuto CH - Chili / Gabriel  
Colori disponibili: 10

**Questo prodotto è garantito 5 anni.** Sitland si riserva di apportare modifiche e/o migliorie di carattere tecnico ed estetico ai propri modelli e prodotti in qualsiasi momento e senza preavviso. Le foto e i colori visualizzati sono puramente indicativi e possono variare rispetto alla realtà. Per maggiori informazioni si prega di contattare il nostro Servizio Clienti [service@sitland.com](mailto:service@sitland.com)