

Of Course



Of Course, Dorigo Design, è la collezione di sedute direzionali, manageriali e meeting dai dettagli raffinati, intramontabile classico dell'office design di prestigio. I rivestimenti pregiati, disponibili in un'ampia gamma di cromie e tessuti, vestono la seduta con cuciture artigianali, che ne risaltano le linee. La struttura interna in acciaio garantisce una sicura solidità nel tempo. L'imbottitura in poliuretano indeformabile e i suoi braccioli integrati assicurano il massimo comfort.

Storie collegate

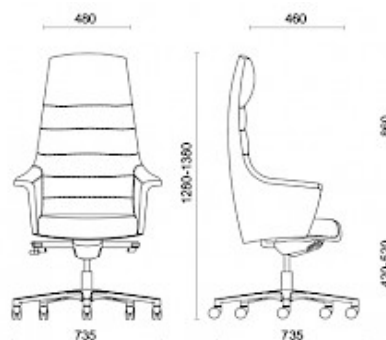
RT Russia Today, Mosca, Russia (2013)

BCC Sant'Elena, Padova, Italia (2013)

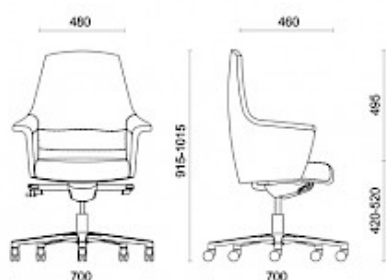
Grupo Tervalis, Teruel, Spagna (2017)

Modelli

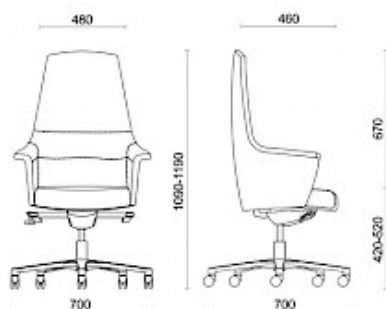
Direzionale



Manageriale
schienale
medio



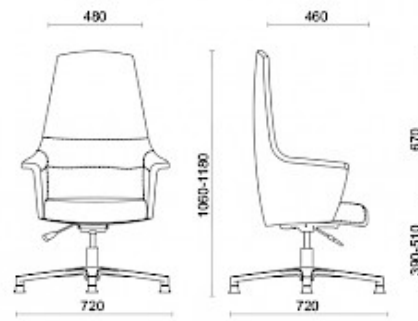
Manageriale
schienale
alto



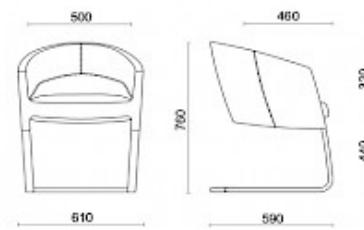
Meeting con
schienale
medio



Meeting con
schienale
alto

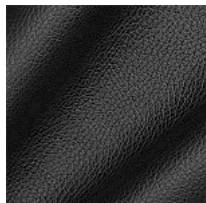


Visitatore

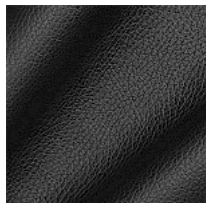


Materiali e rivestimenti

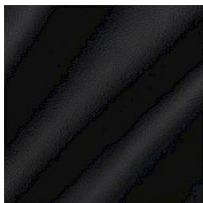
Rivestimento



Pelle S + Ecopelle N
Colori disponibili: 13



Pelle S
Colori disponibili: 13



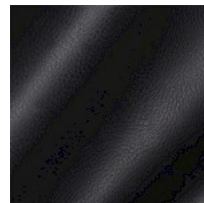
Pelle TS
Colori disponibili: 13



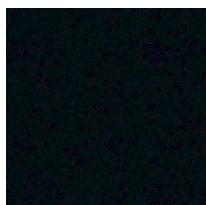
Pelle TU
Colori disponibili: 4



Ecopelle CX
Colori disponibili: 13



Ecopelle CI
Colori disponibili: 13



Tessuto SY | Sinergy
Colori disponibili: 11

Questo prodotto è garantito 5 anni. Sitland Spa si riserva di apportare modifiche e/o migliorie di carattere tecnico ed estetico ai propri modelli e prodotti in qualsiasi momento e senza preavviso. Le foto e i colori visualizzati sono puramente indicativi e possono variare rispetto alla realtà. Per maggiori informazioni si prega di contattare il nostro Servizio Clienti service@sitland.com