

Of Course



Of Course, Dorigo Design, è la collezione di sedute direzionali, manageriali e meeting dai dettagli raffinati, intramontabile classico dell'office design di prestigio. I rivestimenti pregiati, disponibili in un'ampia gamma di cromie e tessuti, vestono la seduta con cuciture artigianali, che ne risaltano le linee. La struttura interna in acciaio garantisce una sicura solidità nel tempo. L'imbottitura in poliuretano indeformabile e i suoi braccioli integrati assicurano il massimo comfort.

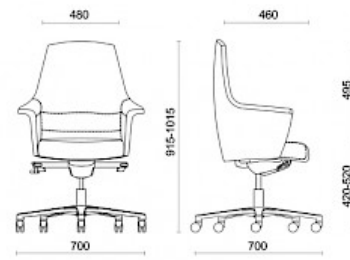
Storie collegate

RT Russia Today, Mosca, Russia (2013)

BCC Sant'Elena, Padova, Italia (2013)

Grupo Tervalis, Teruel, Spagna (2017)

Manageriale schienale medio

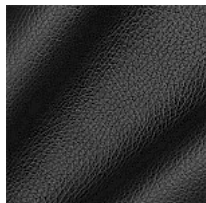


Materiali e rivestimenti

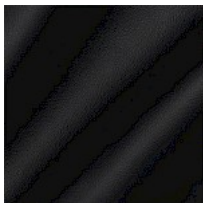
Rivestimento



Pelle S + Ecopelle N
Colori disponibili: 13



Pelle S
Colori disponibili: 13



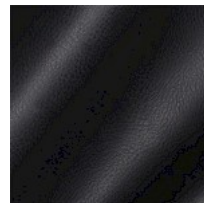
Pelle TS
Colori disponibili: 13



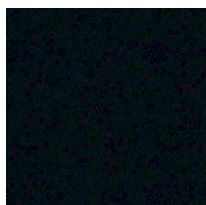
Pelle TU
Colori disponibili: 4



Ecopelle CX
Colori disponibili: 13



Ecopelle CI
Colori disponibili: 13



Tessuto SY | Sinergy
Colori disponibili: 11

Questo prodotto è garantito 5 anni. Sitland Spa si riserva di apportare modifiche e/o migliorie di carattere tecnico ed estetico ai propri modelli e prodotti in qualsiasi momento e senza preavviso. Le foto e i colori visualizzati sono puramente indicativi e possono variare rispetto alla realtà. Per maggiori informazioni si prega di contattare il nostro Servizio Clienti service@sitland.com