

## Of Course



Of Course, Dorigo Design, è la collezione di sedute direzionali, manageriali e meeting dai dettagli raffinati, intramontabile classico dell'office design di prestigio. I rivestimenti pregiati, disponibili in un'ampia gamma di cromie e tessuti, vestono la seduta con cuciture artigianali, che ne risaltano le linee. La struttura interna in acciaio garantisce una sicura solidità nel tempo. L'imbottitura in poliuretano indeformabile e i suoi braccioli integrati assicurano il massimo comfort.

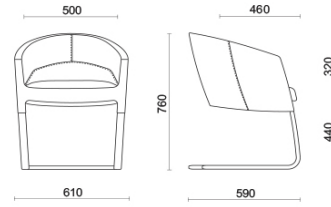
### Storie collegate

**RT Russia Today**, Mosca, Russia (2013)

**BCC Sant'Elena**, Padova, Italia (2013)

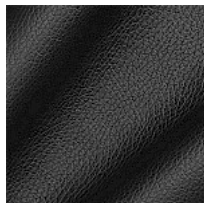
**Grupo Tervalis**, Teruel, Spagna (2017)

## Visitatore

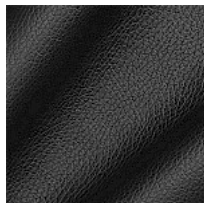


## Materiali e rivestimenti

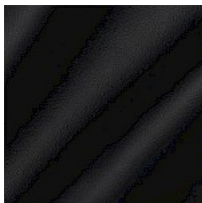
### Rivestimento



Pelle S + Ecopelle N  
Colori disponibili: 13



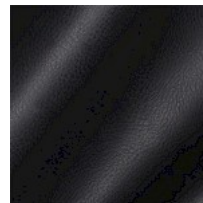
Pelle S  
Colori disponibili: 13



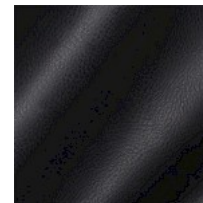
Pelle TS  
Colori disponibili: 13



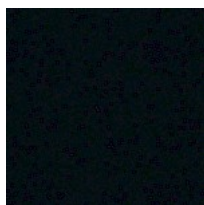
Pelle TU  
Colori disponibili: 4



Ecopelle CX  
Colori disponibili: 13



Ecopelle CI  
Colori disponibili: 13



Tessuto SY | Sinergy  
Colori disponibili: 11

**Questo prodotto è garantito 5 anni.** Sitland Spa si riserva di apportare modifiche e/o migliorie di carattere tecnico ed estetico ai propri modelli e prodotti in qualsiasi momento e senza preavviso. Le foto e i colori visualizzati sono puramente indicativi e possono variare rispetto alla realtà. Per maggiori informazioni si prega di contattare il nostro Servizio Clienti [service@sitland.com](mailto:service@sitland.com)