

## Path



Path, design Dorigo Design, è l'innovativo sistema di divani componibili, costituito da quattro moduli, dritto, convesso e concavo, combinabili tra loro in infinite possibilità compositive, per arredare con creatività e originale libertà qualunque tipo di spazio. La struttura interna in acciaio è dotata di molle e cinghie elastiche a garanzia di comfort e resistenza. I rivestimenti sono proposti in pelle, ecopelle o tessuto, in numerose palette cromatiche.

### Storie collegate

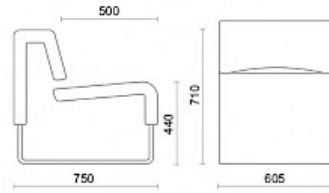
**WBF**, Milano, Italia (2013)

**VimpelCom**, Mosca, Russia (2011)

**Bard College**, New York, Stati Uniti (2017)

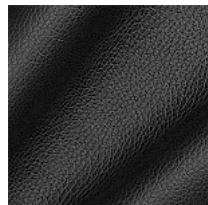
**Vilnius Bankas**, Vilnius, Lituania (2011)

## 1 posto modulare dritto

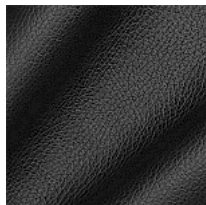


## Materiali e rivestimenti

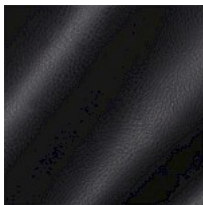
### Rivestimento



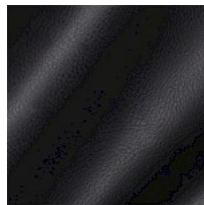
Pelle S + Ecopelle N  
Colori disponibili: 13



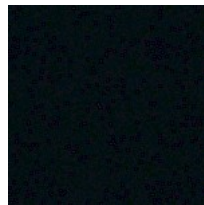
Ecopelle N  
Colori disponibili: 13



Ecopelle CX  
Colori disponibili: 13



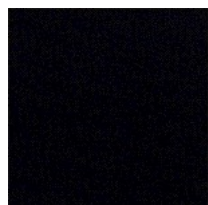
Ecopelle CI  
Colori disponibili: 13



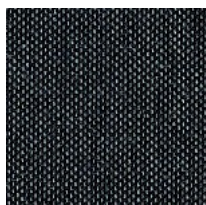
Tessuto SY | Sinergy  
Colori disponibili: 11



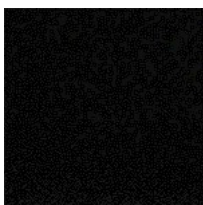
Tessuto ME  
Colori disponibili: 13



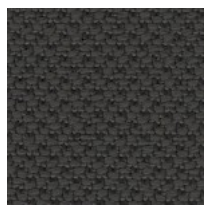
Tessuto IP  
Colori disponibili: 13



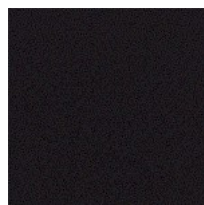
Tessuto CL | Clara 2  
Colori disponibili: 10



Tessuto BN  
Colori disponibili: 10



Tessuto AL | Alba  
Colori disponibili: 9



Tessuto AB  
Colori disponibili: 13

**Questo prodotto è garantito 5 anni.** Sitland Spa si riserva di apportare modifiche e/o migliorie di carattere tecnico ed estetico ai propri modelli e prodotti in qualsiasi momento e senza preavviso. Le foto e i colori visualizzati sono puramente indicativi e possono variare rispetto alla realtà. Per maggiori informazioni si prega di contattare il nostro Servizio Clienti [service@sitland.com](mailto:service@sitland.com)