

## Body

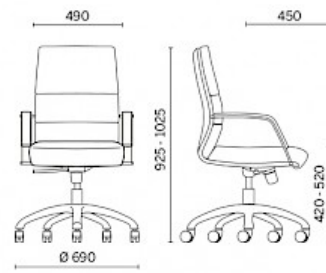


Una collezione completa, declinata nei modelli direzionale, manageriale e meeting. Body è la linea di sedute con struttura monoscocca in legno multistrato di faggio, rivestito con imbottitura sagomata ergonomica, disponibile in raffinate finiture tessili differenti, ciascuna proposta in un'ampia gamma cromatica. I braccioli in lama di acciaio, integrati nella struttura, completano l'elegante design, rivestiti nella stessa finitura della seduta.

### Storie collegate

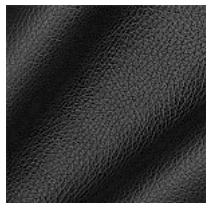
**Grupo Tervalis**, Teruel, Spagna (2017)

## Manageriale

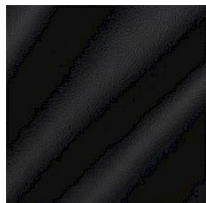


## Materiali e rivestimenti

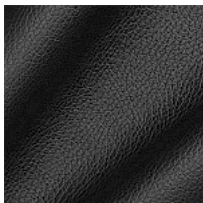
### Rivestimento



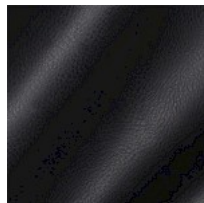
Pelle S + Ecopelle N  
Colori disponibili: 13



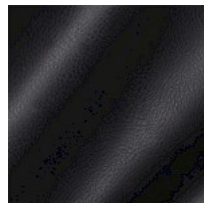
Pelle TS  
Colori disponibili: 13



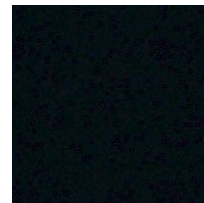
Ecopelle N  
Colori disponibili: 13



Ecopelle CX  
Colori disponibili: 13



Ecopelle CI  
Colori disponibili: 13



Tessuto SY | Sinergy  
Colori disponibili: 11

**Questo prodotto è garantito 5 anni.** Sitland Spa si riserva di apportare modifiche e/o migliorie di carattere tecnico ed estetico ai propri modelli e prodotti in qualsiasi momento e senza preavviso. Le foto e i colori visualizzati sono puramente indicativi e possono variare rispetto alla realtà. Per maggiori informazioni si prega di contattare il nostro Servizio Clienti [service@sitland.com](mailto:service@sitland.com)