

Line

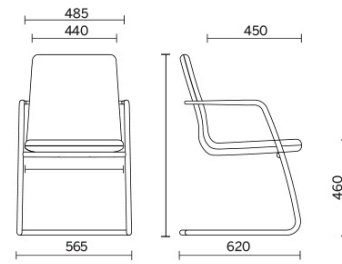


Una personalità estetica lineare e raffinata e una declinazione funzionale efficiente e personalizzabile. Line è la collezione di sedute direzionali, manageriali e meeting, con eleganti braccioli a sbalzo e seduta extrasottile dal design distintivo, impreziosito da rivestimenti in finiture di pregio, in versione liscia o caratterizzata da cuciture orizzontali. Line è disponibile con diverse tipologie di meccanismo e nelle versioni slitta e sgabello.

Storie collegate

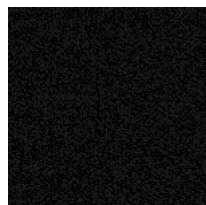
South, Hunsfos Næringspark, Norvegia (2018)

Visitatore slitta con braccioli integrati



Materiali e rivestimenti

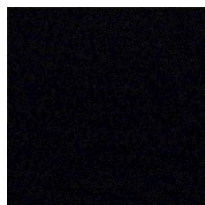
Rivestimento



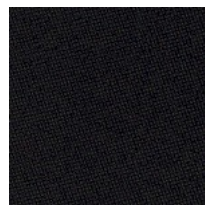
Tessuto SY - Sinergy /
Camira
Colori disponibili: 6



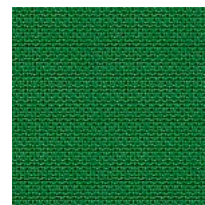
Tessuto ME - Medley /
Gabriel
Colori disponibili: 13



Tessuto IP - Ipanema D
/ Pugi
Colori disponibili: 11



Tessuto CH - Chili /
Gabriel
Colori disponibili: 13



Tessuto AV - Active Plus
/ Sitland
Colori disponibili: 10



Tessuto CS - Crisp /
Gabriel
Colori disponibili: 13



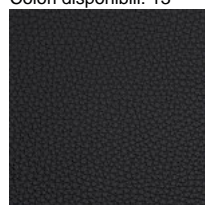
Tessuto spalmato NX
Colori disponibili: 11



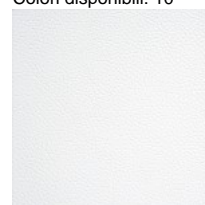
Tessuto spalmato SC -
Secret / Flukso
Colori disponibili: 12



Tessuto spalmato NX
Colori disponibili: 1



Pelle SX + Tessuto
spalmato NX
Colori disponibili: 12



Pelle PA - Panama /
Dani
Colori disponibili: 13

Questo prodotto è garantito 5 anni. Sitland Spa si riserva di apportare modifiche e/o migliorie di carattere tecnico ed estetico ai propri modelli e prodotti in qualsiasi momento e senza preavviso. Le foto e i colori visualizzati sono puramente indicativi e possono variare rispetto alla realtà. Per maggiori informazioni si prega di contattare il nostro Servizio Clienti service@sitland.com