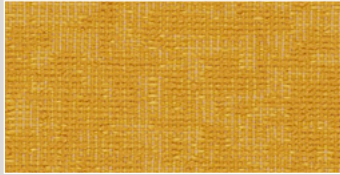




Designer: Patricia Urquiola. Composizione: 100% Trevira CS. Peso: 700 g/ml. Reazione al fuoco: UNI 9175 Classe 1IM, UNI 9177 Classe 1, AS/NZS 3837, BS 5852 part 1, DIN 4102 B1, EN 1021-1/2, IMO FTP Code 2010 Part 8, NF D 60 013, NFPA 260, ÖNORM B1/ Q1, SN 198 898 5.2, US California Technical Bulletin 117-2013. Abrasione: EN ISO 12947: 35.000 cicli Martindale. Pilling: EN ISO 12945: 4. Solidità dei colori alla luce: ISO 105-B02: 8. Colore: può verificarsi una leggera differenza. Test ambientali: ridotto impatto ambientale, 100% senza metalli pesanti, è conforme alla norma ETAD. È conforme al regolamento REACH.

## MY — Tessuto Fabric Kvadrat, Memory 2

Designer: Patricia Urquiola. Composizione: 100% Trevira CS. Weight: 700 g/lm. Flammability: AS/NZS 3837, BS 5852 part 1, DIN 4102 B1, EN 1021-1/2, IMO FTP Code 2010 Part 8, NF D 60 013, NFPA 260, ÖNORM B1/ Q1, SN 198 898 5.2, UNI 9175 Classe 1IM, UNI 9177 Classe 1, US California Technical Bulletin 117-2013. Abrasion: EN ISO 12947: 35.000 Martindale cycles. Pilling: EN ISO 12945: 4. Colour fastness to light: ISO 105-B02: 8. Colour: slight difference may occur. Environment: reduced environmental impact. 100% free of heavy metals, complies with ETAD norm. Complies with REACH regulation.



MY07\_Memory2.453



MY08\_Memory2.123



MY05\_Memory2.673



MY01\_Memory2.793



MY02\_Memory2.713



MY04\_Memory2.193



MY10\_Memory2.143



MY03\_Memory2.116