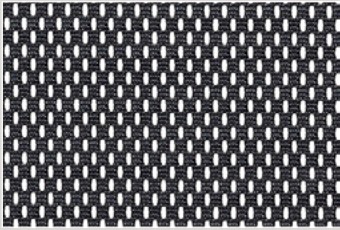


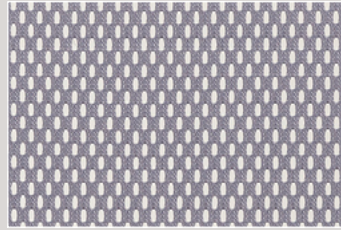
RF—Rete
Mesh
FiDiVi, Polo

Composizione: 100% Poliestere. Peso: 540 g/m². Abrasione UNI EN ISO 12947-2: > 100.000 cicli Martindale. Pilling: 5. Stabilità dei colori alla luce: 5. Solidità dei colori allo sfregamento: 4/5. Aspirare regolarmente. Lavare in acqua tiepida o a secco con percloroetilene. Stirare a bassa temperatura. Piccole macchie e/o aloni si possono pulire con un panno leggermente umido e pochissimo sapone neutro. Lasciare asciugare naturalmente, non sfregare. Non utilizzare detersivi che contengano alcool e/o ammoniac o detersivi aggressivi che possono danneggiare nel tempo l'aspetto e la tenuta del tessuto a rete.

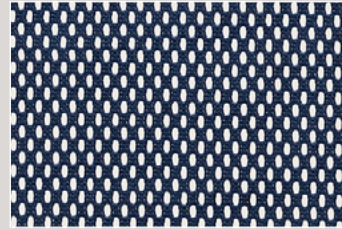
Composition: 100% Polyester. Weight: 540 g/m². Abrasion: UNI EN ISO 12947-2: > 100.000 Martindale cycles. Pilling: 5. Colour fastness to light: 5. Colour fastness to rubbing: 4/5. Vacuum clean regularly; clean with lukewarm water or dry-clean with perchloroethylene. Iron at a low heat. Small spots and/or stains can be cleaned with a damp cloth and a very small amount of mild soap. Allow to dry naturally, do not rub. Do not use cleaning agents that contain alcohol and/or ammoniac or aggressive detergents that can damage the appearance and the tightness of the mesh fabric over time.



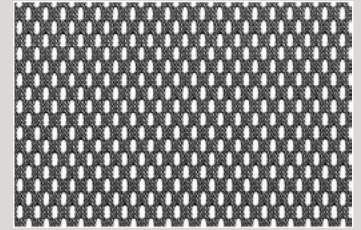
RF01



RF02



RF03



RF04



RF15