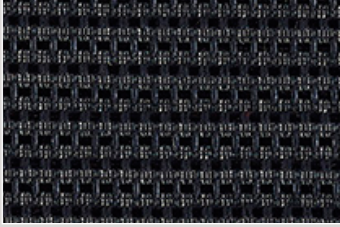


SH — Rete Mesh K&R

Composizione: 81% Poliestere, 18% Poliammide, 1% Elastan. Peso: 480 g/ml. Reazione al fuoco: DIN EN 1021 part 1 (cigarette), testato su schiuma infiammabile B3 densità pari a 22 kg/m classificazione minima di Reazione al fuoco dell'assemblaggio (simulazione imbottitura) in accordo con DIN 66084 P-c. Abrasione DIN EN ISO 12947-2: 30.000 cicli Martindale. Stabilità del colore alla luce: DIN EN ISO 105-B02:5-7. Solidità dei colori DIN EN ISO 105-x12: 4-5 (secco/bagnato). Stabilità del colore al sudore DIN ES ISO 105-E04: 4-5 (acido e alcalino). Solidità del colore al lavaggio a secco DIN EN ISO 105-D01: 4-5. Per la pulizia delle fodere fisse: aspirare regolarmente facendo attenzione a non sfregare il tessuto.

Composition: 81% Polyester, 18% Polyamide, 1% Elasthan. Weight: 480 g/lm. Flammability: DIN EN 1021 part 1 (cigarette), tested on flammable foam B3 density equal to 22 kg/m minimum classification of flammability of assembly (simulation padding) according to DIN 66084 P-c. Abrasion DIN EN ISO 12947-2: 30.000 Martindale cycles. Colours fastness to light DIN EN ISO 105-B02:5-7. Colours fastness to rubbing DIN EN ISO 105-x12: 4-5 (dry/wet). Colours fastness to sweat DIN ES ISO 105-E04: 4-5 (acid and alkaline). Colours fastness to dry cleaning DIN EN ISO 105-D01: 4-5. For the cleaning of fixed slipcovers: vacuum regularly, being careful not to rub the fabric.



SH 01



SH 02