





**TP—Tessuto
Fabric
Gabriel, Tempt**

Designer: Cenk Kivrikoglu. Composizione: 100% poliestere. Peso: 504 g/ml. Resistenza al fuoco: BS EN 1021 1&2 Cigarette and Match; BS 5852 Part 1 0,1 Cigarette & match; CA TB 117-2013; la reazione al fuoco dipendono dalla schiuma utilizzata; non contengono sostanze chimiche ritardanti di fiamma. US ACT: ASTM D4157-07 Wyz abrasion (heavy duty); ASTM D3511 Pilling; AATCC 16 Light fastness; AATCC 8 or 116 Wet/dry crocking; CA TB 117-2013. Abrasione: 90.000 cicli martindale (EN ISO 12947-2); 100.000 doppi cicli wyzenbeek (ASTM D4157-07) (rivestimenti resistenti). Pilling: EN ISO 12945-2 4-5. Stabilità del colore alla luce: EN ISO 105-B02:6 5-8. Solidità dei colori allo sfregamento (bagnato/secco): EN ISO 105x12 4-5. Test ambientali: 100% senza metalli pesanti, certificato Oeko Tex.

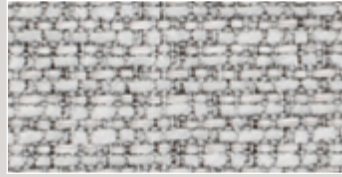
Designer: Cenk Kivrikoglu. Composition: 100% polyester. Weight: 504 g/lm. Flammability: BS EN 1021 1&2 Cigarette and Match; BS 5852 Part 1 0,1 Cigarette & match; CA TB 117-2013; flame retardant performance is dependent upon the foam used; contain no flame retardant chemical. US ACT: ASTM D4157-07 Wyz abrasion (heavy duty); ASTM D3511 Pilling; AATCC 16 Light fastness; AATCC 8 or 116 Wet/dry crocking; CA TB 117-2013. Abrasion: 90.000 rubs martindale (EN ISO 12947-2); 100.000 double rubs wyzenbeek (ASTM D4157-07) (heavy duty upholstery). Pilling: EN ISO 12945-2 4-5. Colour fastness to light: EN ISO 105-B02:6 5-8. Colour fastness to rubbing (wet/dry): EN ISO 105x12 4-5. Environment: 100% free of heavy metals, Oeko Tex certified.



TP04_Tempt60146



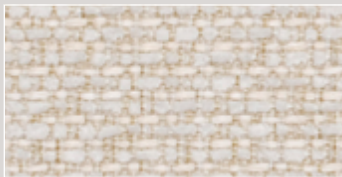
TP05_Tempt60147



TP06_Tempt60152



TP02_Tempt61168



TP07_Tempt61169



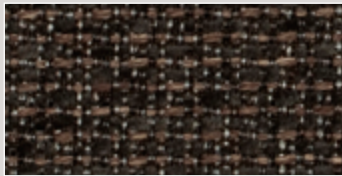
TP08_Tempt61170



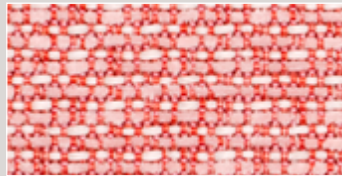
TP09_Tempt61171



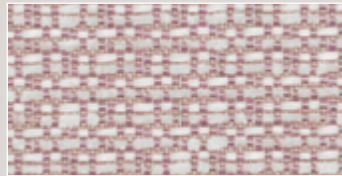
TP01_Tempt61172



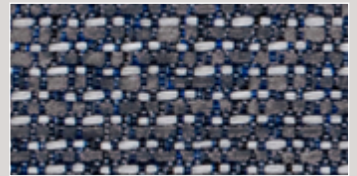
TP10_Tempt61173



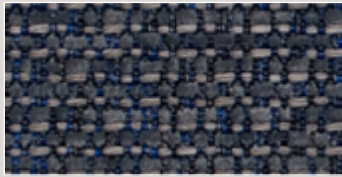
TP03_Tempt64118



TP11_Tempt65076



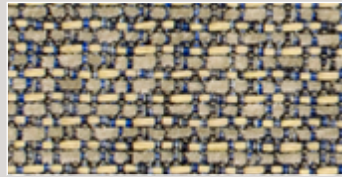
TP12_Tempt66129



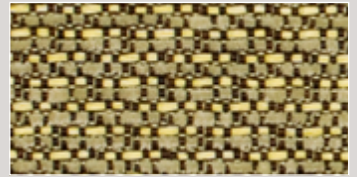
TP13_Tempt66130



TP14_Tempt66131



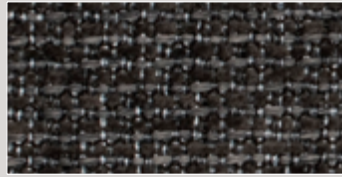
TP15_Tempt67045



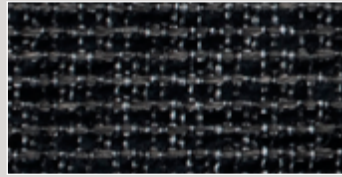
TP16_Tempt68100



TP17_Tempt68101



TP18_Tempt60153



TP19_Tempt60900

I colori visualizzati sono puramente indicativi e possono variare rispetto alla realtà. Rivolgersi a SitLand per maggiori informazioni.

Note sui rivestimenti — Per ragioni tecniche non è possibile garantire lo stesso tono di colore tra un lotto di produzione ed un altro. Leggere differenze, con una tolleranza del 5% devono intendersi come normali e non possono dar adito a reclami o alla risoluzione del contratto. Per la manutenzione dei tessuti consigliamo di passare con frequenza almeno mensile la superficie, utilizzando un aspirapolvere. In caso di unto, utilizzare solamente un panno leggermente umido e sapone neutro, non strofinare e lasciare asciugare naturalmente. Tessuti forniti dai Clienti: in caso di tessuto fornito dal Cliente, Sitland S.p.A. consiglia di richiedere preventivamente all'Ufficio Commerciale la conferma del metraggio necessario, in relazione al tipo di tessuto che si intende utilizzare; Sitland S.p.A. si riserva il diritto di accettare o meno la produzione dei propri prodotti con il tessuto fornito, dopo analisi tecnica e di fattibilità. Le spese di trasporto per un eventuale reso del tessuto non utilizzabile restano a carico del Cliente. I costi dei prodotti da realizzare con materiale fornito dal Cliente vanno preventivamente richiesti esclusivamente al Servizio Clienti (service@sitland.com). Sitland S.p.A. non estende la sua abituale garanzia sui prodotti realizzati con pelli, tessuti o materiali forniti dal Cliente. Sitland S.p.A. si riserva il diritto di apportare modifiche alle finiture contenute nella presente cartella senza preavviso alcuno.

Note on upholsteries – For technical reasons, batch to batch variations in shade may occur. Slight differences, within a tolerance of 5%, are to be considered as normal and acceptable and they cannot give rise to claims or to a breach of contract. For the fabrics maintenance, we suggest you to regularly vacuum clean the chair. Stains can be cleaned with a soft damp cloth and mild soap; do not rub and allow to dry naturally. Upholstery materials supplied by the Customers: in case of fabric supplied by the Customer, Sitland S.p.A. suggests to previously ask to the Customer Service the confirmation of the fabric needed. Sitland S.p.A. reserves the right to accept or reject to produce the chairs in customer's own fabric after making a technical analysis to establish the feasibility. The transport cost for returning the unused fabric will be at Customer's charge. The costs for manufacturing the chairs in Customer's own material have to be previously requested to our Customer's service (service@sitland.com). Sitland S.p.A. does not extend its regular guarantee to those products produced with leather, fabrics or materials supplied by the Customer. Sitland SPA reserves the right to make modifications to the finishes contained in the present folder without any prior communication.