



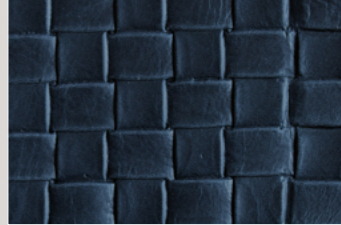
TX — Pelle Leather

Composizione: pelle bovina mezzo fiore anilina a grana naturale. Resistenza allo strappo: single edge tear ≥ 20 UNI EN ISO 3377-1. Solidità dei colori: Dry 50 cicli ≥ 3 UNI EN ISO 11640:1998. Solidità dei colori UNI EN ISO 11640:1998: bagnato 20 cicli ≥ 3 . Solidità dei colori UNI EN ISO 11640:1998 - ISO 11641 ph8 (scala dei grigi): Sudore 20 cicli ≥ 2 . Resistenza alla flessione UNI EN ISO 5402: Dry 50.000 cicli – senza danno. Resistenza del colore alla luce artificiale UNI EN ISO 105 B02 (MET.5) (scala dei blu): energia esposizione 16.000 kJ/sqm $\geq 2/3$. Concia al cromo, tintura passante. Finitura a base d'acqua con cere, aniline e resine finemente disperse per un aspetto vintage. Articolo con mano puntante, tatto scivoloso e aspetto semilucido. Trattandosi di un articolo anilina, è possibile riscontrare piccole variazioni di colore tra pelli diverse e lotti diversi. Evitare la luce diretta del sole. Evitare l'esposizione alle fonti di calore.

Composition: natural leather from bovine hides of European origin, lightly buffed with natural grain. Tear strength UNI EN ISO 3377-1: single edge tear ≥ 20 . Colour fastness to rubbing UNI EN ISO 11640:1998: Dry 50 cycles ≥ 3 . Colour fastness to rubbing UNI EN ISO 11640:1998: Wet 20 cycles ≥ 3 . Colour fastness to rubbing UNI EN ISO 11640:1998, ISO 11641 ph8 (grey scale: Perspiration 20 cycles ≥ 2 . Flexing endurance UNI EN ISO 5402: Dry 50.000 cycles - No damage. Colour fastness to artificial light UNI EN ISO 105 B02(MET.5) (blue scale): exposition energy 16.000 kJ/sqm $\geq 2/3$. Chrome tanning, aniline dyed. Water based finish, with waxes, anilines and resins finely dispersed for a "vintage" appearance. Stiff handle, slippery feel and semi-gloss appearance. Being aniline article, some little color variation between different hides and batches are acceptable. Avoid direct sunlight. Avoid exposure to heat sources.



TX11



TX12



TX13



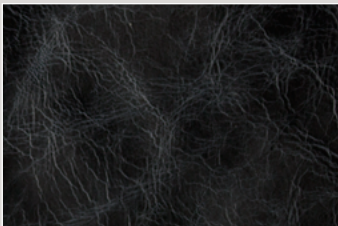
TX14



TU — Pelle Leather

Pelle effetto vintage. Composizione: pelle bovina mezzo fiore anilina a grana naturale. Resistenza allo strappo: single edge tear ≥ 20 UNI EN ISO 3377-1. Solidità dei colori: Dry 50 cicli ≥ 3 UNI EN ISO 11640:1998. Solidità dei colori UNI EN ISO 11640:1998: bagnato 20 cicli ≥ 3 . Solidità dei colori UNI EN ISO 11640:1998 - ISO 11641 ph8 (scala dei grigi): Sudore 20 cicli ≥ 2 . Resistenza alla flessione UNI EN ISO 5402: Dry 50.000 cicli – senza danno. Resistenza del colore alla luce artificiale UNI EN ISO 105 B02 (MET.5) (scala dei blu): energia esposizione 16.000 kJ/sqm $\geq 2/3$. Concia al cromo, tintura passante. Finitura a base d'acqua con cere, aniline e resine finemente disperse per un aspetto vintage. Articolo con mano puntante, tatto scivoloso e aspetto semilucido. Trattandosi di un articolo anilina, è possibile riscontrare piccole variazioni di colore tra pelli diverse e lotti diversi. Evitare la luce diretta del sole. Evitare l'esposizione alle fonti di calore.

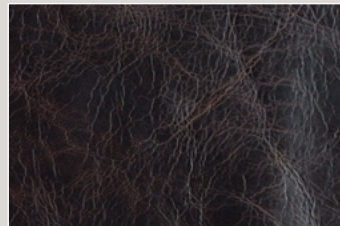
Vintage leather. Composition: natural leather from bovine hides of European origin, lightly buffed with natural grain. Tear strength UNI EN ISO 3377-1: single edge tear ≥ 20 . Colour fastness to rubbing UNI EN ISO 11640:1998: Dry 50 cycles ≥ 3 . Colour fastness to rubbing UNI EN ISO 11640:1998: Wet 20 cycles ≥ 3 . Colour fastness to rubbing UNI EN ISO 11640:1998, ISO 11641 ph8 (grey scale: Perspiration 20 cycles ≥ 2 . Flexing endurance UNI EN ISO 5402: Dry 50.000 cycles - No damage. Colour fastness to artificial light UNI EN ISO 105 B02 (MET.5), blue scale: exposition energy 16.000 kJ/sqm $\geq 2/3$. Chrome tanning, aniline dyed. Water based finish, with waxes, anilines and resins finely dispersed for a "vintage" appearance. Stiff handle, slippery feel and semi-gloss appearance. Being aniline article, some little color variation between different hides and batches are acceptable. Avoid direct sunlight. Avoid exposure to heat sources.



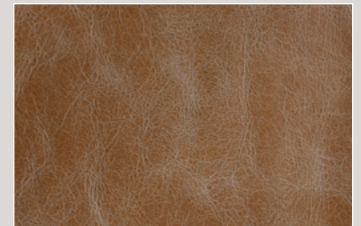
TU01



TU02



TU03



TU04