

# sitland

## ACTIVE PLUS

Die Sanitized®-zertifizierte  
Sitland-Beschichtung



## EINE WAHL FÜR DIE GESUNDHEIT

Heute kann mehr denn je jede unserer Entscheidungen unsere Gesundheit und die unserer Mitmenschen beeinträchtigen.

Active Plus ist die Sitlands Reaktion auf die Bedürfnisse der heiklen historischen Periode, die wir erleben.

Eine exklusive Sanitized®-zertifizierte Beschichtung mit langanhaltender Hygienefunktion, die vor der Bildung von Bakterien und Gerüchen schützt. Dank der Sanitized®-Behandlung ist Active Plus die beste Wahl für Büros und Gemeinschaftsräume, aber auch für zu Hause.



HYGIENISCH



GERUCHSKONTROLLE



FEUERFEST



ECO FREUNDLICH

## BESTÄNDIG UND SICHER

Active Plus ist ein zu 100% recyceltes und flammhemmendes Polyestergewebe, das die wichtigsten internationalen Entflammbarkeitstests besteht.

Mit seinen 100.000 Martindale und der höchsten Reibechtheit sieht es aus wie ein widerstandsfähiger und langlebiger Stoff, die optimale Wahl für Gemeinschaftsräume oder für lange Nutzungen.

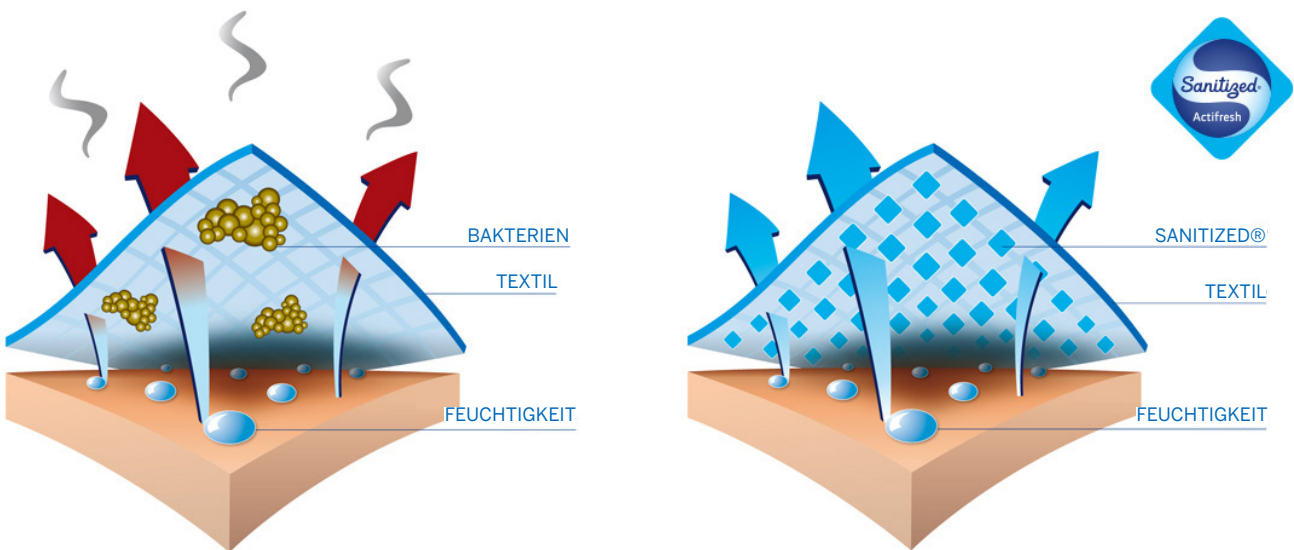
# sitland

# 24/7 SCHUTZ

Active Plus ist das Sitland-Gewebe mit der antimikrobiellen Sanitized®-Technologie.

Diese Technologie schützt dauerhaft vor Mikroben. Antimikrobielle Zusätze sind in den Stoff eingearbeitet und wirken gegen zahlreiche Bakterien.

Dank der antimikrobiellen Sanitized®-Technologie schützt Active Plus auch vor antibiotikaresistenten Superbugs wie MRSA (Methicillin-resistenter Staphylococcus Aureus) und VRE (Vancomycin-resistenter Enterococcus). Die antimikrobielle Behandlung mit Sanitized® bietet auch zwischen den Reinigungszyklen rund um die Uhr Schutz.



## AUCH DIE BESTE WAHL FÜR DIE UMWELT

Active Plus ist die umweltbewusste Wahl.

Active Plus ist ein Produkt aus 100% recyceltem Polyester und zu 100% Made in Italy. Dies garantiert eine signifikante Reduzierung der CO<sub>2</sub>-Emissionen und damit eine geringere Umweltbelastung.

Die Sanitized®-Behandlung verbessert auch die Haltbarkeit des Materials, verlängert seinen Lebenszyklus und reduziert Textilabfälle.

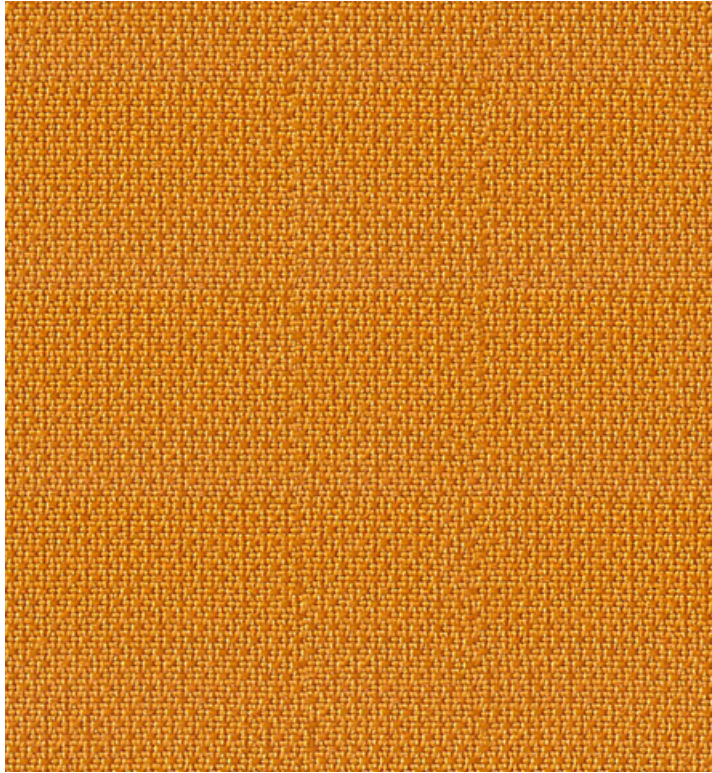
Active Plus ist nach Oeko-Tex® STANDARD 100 zertifiziert. Dieser Standard garantiert, dass jede Komponente dieses Artikels auf schädliche Substanzen getestet wurde und daher für Mensch und Umwelt unbedenklich ist.



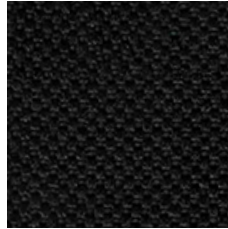
# sitland

# Tessuti / Fabrics / Gewebe / Tissus / Tejidos

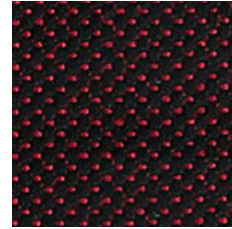
AV  
Sitland, Active Plus



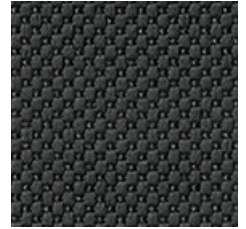
AV09



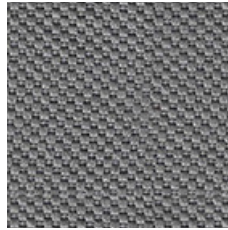
AV01



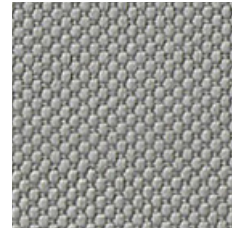
AV02



AV03



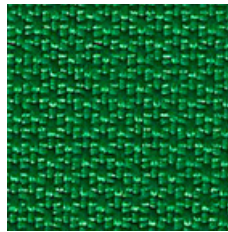
AV04



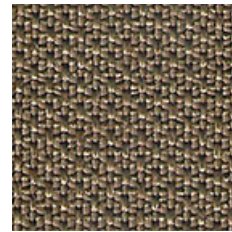
AV05



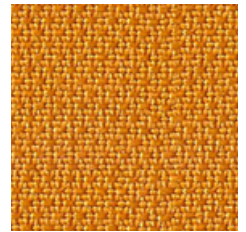
AV06



AV07



AV08





AV09





AV10

## Active Plus

<b>Composizione/Composition</b>	100% Polyester FR
<b>Infiammabilità/Flammability</b>	1IM UNI 9175 / BS 5852:Part 1:1979 / BS EN 1021-1:2006 / BS EN 1021-2:2006 / BS 5852:2006 (Crib 5) / California Technical Bulletin 117:2013 / IMO - 2010 FTP CODE / DIN 4102-1 (May 1998) / M1
<b>Solidità del colore alla luce Colour fastness to light</b>	5 (scale 1-8, max. 8 - EN ISO 105-B02)
<b>Solidità del colore allo sfregamento Colour fastness to rubbing</b>	5-5 (scale 1-5, max. 5 - EN ISO 105x12 dry/wet)
<b>Abrasione/Abrasion</b>	100.000 Martindale
<b>Ambiente/Environment</b>	Oeko-Tex

Caratteristiche	Features
 Riciclabile	Recyclable
 Ignifugo	Flame retardant

Certificazioni	Certifications
 L'etichetta Oeko-Tex® STANDARD 100 garantisce che si può essere certi che ogni componente di questo articolo è stato testato per le sostanze nocive e che l'articolo è quindi innocuo in termini ecologici umani	The Oeko-Tex® STANDARD 100 label guarantees that every component of the article, has been tested for harmful substances and that the article therefore is harmless in human ecological terms
 Impedisce lo sviluppo dei batteri e degli odori, protezione duratura integrata grazie alla funzione igienica Sanitized®	Hinders bacteria growth and odor development, built-in durable protection thanks to the Sanitized® hygiene function

**Note sui rivestimenti** — Per ragioni tecniche non è possibile garantire lo stesso tono di colore tra un lotto di produzione ed un altro. Leggere differenze, con una tolleranza del  $\pm 5\%$  devono intendersi come normali e non possono dar adito a reclami o alla risoluzione del contratto. Sitland spa si riserva il diritto di apportare modifiche alle finiture contenute nella presente cartella senza preavviso alcuno. Ulteriori informazioni sulle caratteristiche tecniche di ogni singolo rivestimento sono disponibili nel sito [www.sitland.com](http://www.sitland.com)

**Pulizia e manutenzione** — Per la manutenzione dei tessuti consigliamo di passare con frequenza almeno mensile la superficie, utilizzando un aspirapolvere. In caso di unto, utilizzare solamente un panno leggermente umido e sapone neutro, non strofinare e lasciare asciugare naturalmente.

**Note on upholstery** — For technical reasons, batch to batch variations in shade may occur. Slight differences, within a tolerance of  $\pm 5\%$ , are to be considered as normal and acceptable and they cannot give rise to claims or to a breach of contract. Sitland spa reserves the right to make modifications to the finishes contained in the present folder without any prior communication. Further information on the technical characteristics of each individual upholstery is available on the website [www.sitland.com](http://www.sitland.com)

**Cleaning and maintenance** — For the fabrics maintenance, we suggest you to regularly vacuum clean. Stains can be cleaned with a soft damp cloth and mild soap; do not rub and allow to dry naturally.

I colori visualizzati sono puramente indicativi e possono variare rispetto alla realtà. Per maggiori informazioni si prega di contattare il nostro Servizio Clienti presso [service@sitland.com](mailto:service@sitland.com)

Photos and colours shown are used for reference only and may look different in reality. For any further information, please contact our Customer Service at [service@sitland.com](mailto:service@sitland.com)

### Sitland spa

Via Cà Silvestre 52  
36024 Nanto, Vicenza - I  
t +39 0444 637 100  
f +39 0444 638 407  
[info@sitland.com](mailto:info@sitland.com)  
[www.sitland.com](http://www.sitland.com)

Follow us on



A brand of Mezzalira Investment Group

[www.mig.it](http://www.mig.it)