

# sitland

## ACTIVE PLUS

Revêtement Sitland  
certifié Sanitized®



## UN CHOIX POUR LA SANTÉ

Aujourd'hui plus que jamais, chacun de nos choix peut affecter notre santé et celle des personnes de notre entourage.

Active Plus est la réponse de Sitland aux besoins de la période historique délicate que nous vivons.

Un revêtement exclusif certifié Sanitized® avec une protection hygiénique durable contre la formation de bactéries et d'odeurs. Grâce au traitement Sanitized®, Active Plus est le meilleur choix pour les bureaux et les espaces publics ainsi que pour la maison.



HYGIENIQUE



CONTRÔLE  
DES ODEURS



IGNIFUGE



RESPECTUEUX DE  
L'ENVIRONNEMENT

## RÉSISTANT ET SÛR

Active Plus est un tissu en polyester 100% recyclé et ignifuge, qui a passé avec succès les principaux tests internationaux d'inflammabilité.

Avec ses 100 000 tours Martindales et le plus haut niveau de résistance au frottement, il se présente comme un tissu durable et résistant, le choix optimal pour les espaces publics ou une utilisation intensive.

# sitland

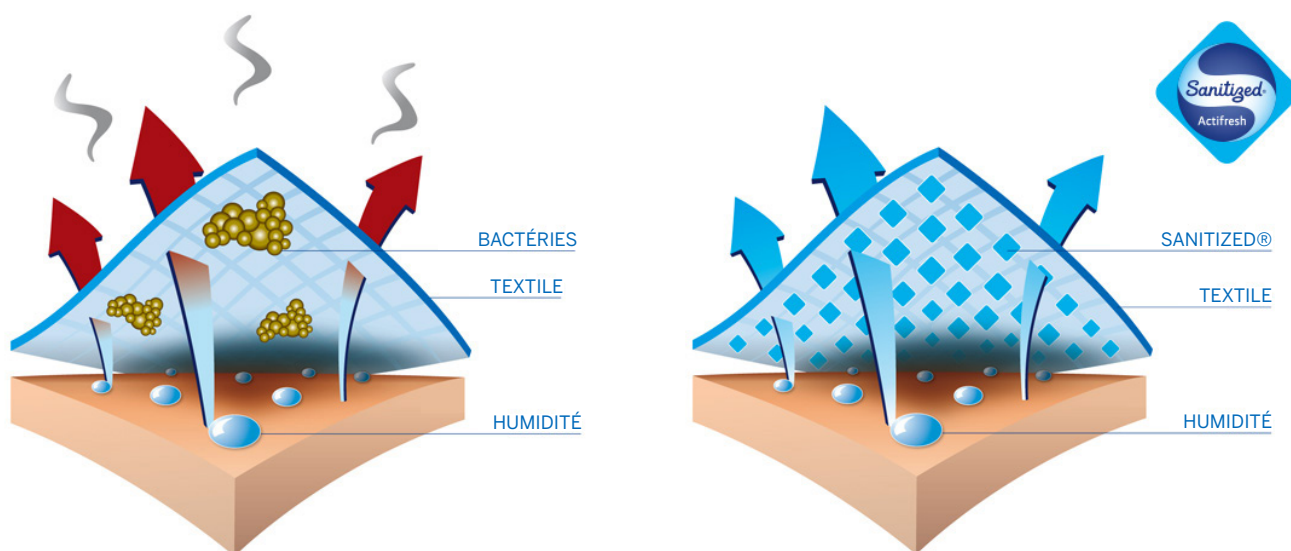
# UNE PROTECTION 24 HEURES SUR 24

Active Plus est le tissu Sitland doté de la technologie antimicrobienne Sanitized®.

Cette technologie protège en permanence contre les microbes. Les additifs antimicrobiens incorporés dans les tissus, sont efficaces contre de nombreuses bactéries.

Grâce à la technologie antimicrobienne Sanitized®, Active Plus se défend également contre les superbactéries résistantes aux antibiotiques telles que le SRAM (Staphylocoque doré résistant à la méticilline) et l'VRE (Entérocoque Vancomycine Résistant).

Le traitement antimicrobien Sanitized® offre une protection 24 heures sur 24, même entre les cycles de nettoyage.



## LE MEILLEUR CHOIX AUSSI POUR L'ENVIRONNEMENT

Active Plus est un choix respectueux de l'environnement.

Active Plus est un produit 100% Made in Italie et fabriqué à partir de polyester recyclé à 100% garantissant une réduction significative des émissions de CO2 soit un impact environnemental moindre.

Le traitement Sanitized® améliore également la durabilité du matériau, en prolongeant son cycle de vie et en réduisant les déchets textiles.

Active Plus est certifié Oeko-Tex® STANDARD 100. Cette norme garantit que chaque composant de cet article est sans danger pour l'homme et l'environnement car il a été testé pour les substances nocives.

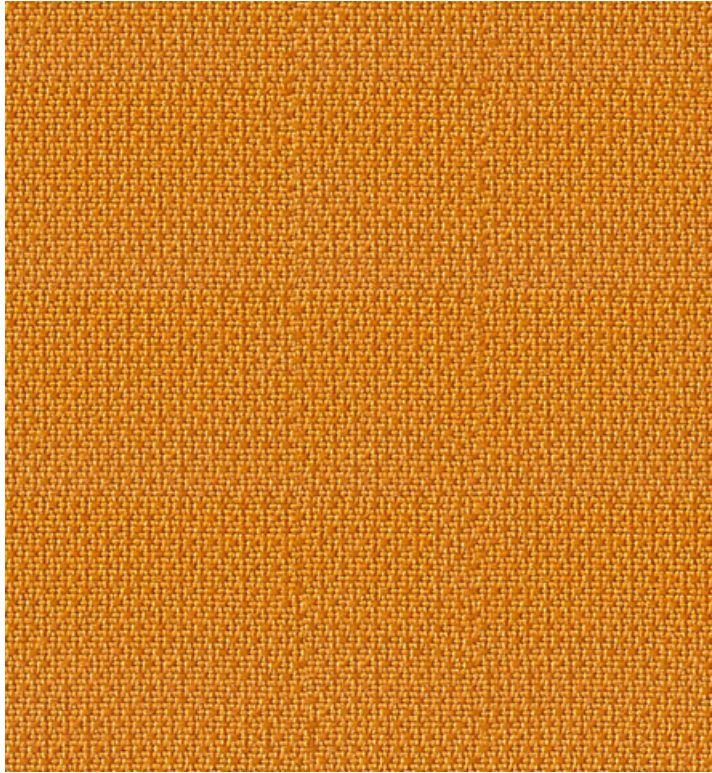


**sitland**

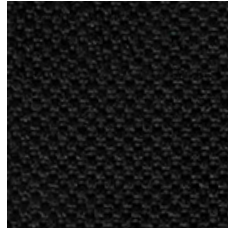


# Tessuti / Fabrics / Gewebe / Tissus / Tejidos

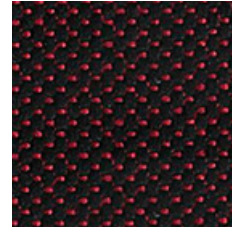
AV  
Sitland, Active Plus



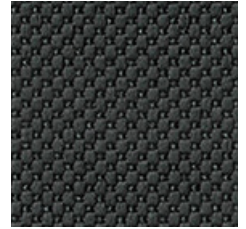
AV09



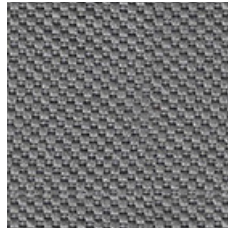
AV01



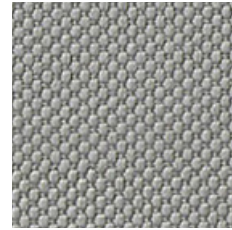
AV02



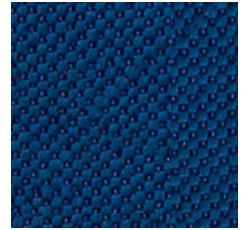
AV03



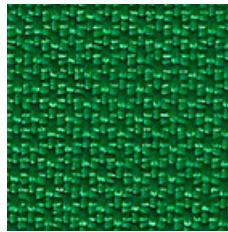
AV04



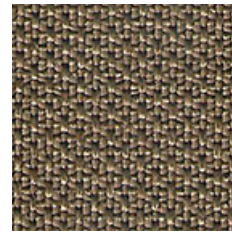
AV05



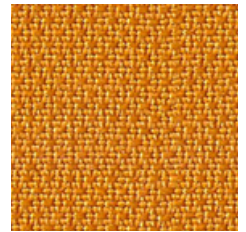
AV06



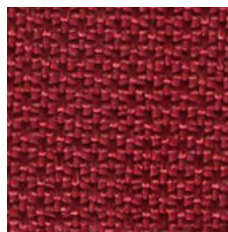
AV07



AV08





AV09





AV10

## Active Plus

<b>Composizione/Composition</b>	100% Polyester FR
<b>Infiammabilità/Flammability</b>	1IM UNI 9175 / BS 5852:Part 1:1979 / BS EN 1021-1:2006 / BS EN 1021-2:2006 / BS 5852:2006 (Crib 5) / California Technical Bulletin 117:2013 / IMO - 2010 FTP CODE / DIN 4102-1 (May 1998) / M1
<b>Solidità del colore alla luce Colour fastness to light</b>	5 (scale 1-8, max. 8 - EN ISO 105-B02)
<b>Solidità del colore allo sfregamento Colour fastness to rubbing</b>	5-5 (scale 1-5, max. 5 - EN ISO 105x12 dry/wet)
<b>Abrasione/Abrasion</b>	100.000 Martindale
<b>Ambiente/Environment</b>	Oeko-Tex

Caratteristiche	Features
 Riciclabile	Recyclable
 Ignifugo	Flame retardant

Certificazioni	Certifications
 L'etichetta Oeko-Tex® STANDARD 100 garantisce che si può essere certi che ogni componente di questo articolo è stato testato per le sostanze nocive e che l'articolo è quindi innocuo in termini ecologici umani	The Oeko-Tex® STANDARD 100 label guarantees that every component of the article, has been tested for harmful substances and that the article therefore is harmless in human ecological terms
 Impedisce lo sviluppo dei batteri e degli odori, protezione duratura integrata grazie alla funzione igienica Sanitized®	Hinders bacteria growth and odor development, built-in durable protection thanks to the Sanitized® hygiene function

**Note sui rivestimenti** — Per ragioni tecniche non è possibile garantire lo stesso tono di colore tra un lotto di produzione ed un altro. Leggere differenze, con una tolleranza del  $\pm 5\%$  devono intendersi come normali e non possono dar adito a reclami o alla risoluzione del contratto. Sitland spa si riserva il diritto di apportare modifiche alle finiture contenute nella presente cartella senza preavviso alcuno. Ulteriori informazioni sulle caratteristiche tecniche di ogni singolo rivestimento sono disponibili nel sito [www.sitland.com](http://www.sitland.com)

**Pulizia e manutenzione** — Per la manutenzione dei tessuti consigliamo di passare con frequenza almeno mensile la superficie, utilizzando un aspirapolvere. In caso di unto, utilizzare solamente un panno leggermente umido e sapone neutro, non strofinare e lasciare asciugare naturalmente.

**Note on upholstery** — For technical reasons, batch to batch variations in shade may occur. Slight differences, within a tolerance of  $\pm 5\%$ , are to be considered as normal and acceptable and they cannot give rise to claims or to a breach of contract. Sitland spa reserves the right to make modifications to the finishes contained in the present folder without any prior communication. Further information on the technical characteristics of each individual upholstery is available on the website [www.sitland.com](http://www.sitland.com)

**Cleaning and maintenance** — For the fabrics maintenance, we suggest you to regularly vacuum clean. Stains can be cleaned with a soft damp cloth and mild soap; do not rub and allow to dry naturally.

I colori visualizzati sono puramente indicativi e possono variare rispetto alla realtà. Per maggiori informazioni si prega di contattare il nostro Servizio Clienti presso [service@sitland.com](mailto:service@sitland.com)

Photos and colours shown are used for reference only and may look different in reality. For any further information, please contact our Customer Service at [service@sitland.com](mailto:service@sitland.com)

### Sitland spa

Via Cà Silvestre 52  
36024 Nanto, Vicenza - I  
t +39 0444 637100  
f +39 0444 638407  
[info@sitland.com](mailto:info@sitland.com)  
[www.sitland.com](http://www.sitland.com)

Follow us on



A brand of Mezzalira Investment Group

[www.mig.it](http://www.mig.it)