

# sitland

## ACTIVE PLUS

Il rivestimento Sitland  
certificato Sanitized®



## UNA SCELTA PER LA SALUTE

Oggi più che mai ogni nostra scelta può influenzare la nostra salute e quella di chi ci circonda.

Active Plus è la risposta di Sitland alle esigenze del delicato periodo storico che stiamo vivendo.

Un rivestimento esclusivo certificato Sanitized® che vanta una funzione igienica di lunga durata che protegge dalla formazione di batteri e odori. Grazie al trattamento Sanitized®, Active Plus è la scelta migliore per uffici e spazi collettivi ma anche per la casa.



IGIENICO



ODOR  
CONTROL



IGNIFUGO



ECO  
FRIENDLY

## RESISTENTE E SICURO

Active Plus è un tessuto 100% poliestere riciclato e ignifugo, superando i principali test di infiammabilità internazionali.

Con i suoi 100.000 Martindale e il massimo livello di solidità allo sfregamento, si presenta come un tessuto resistente e duraturo, la scelta ottimale per gli spazi collettivi o per lunghi utilizzi.

# sitland

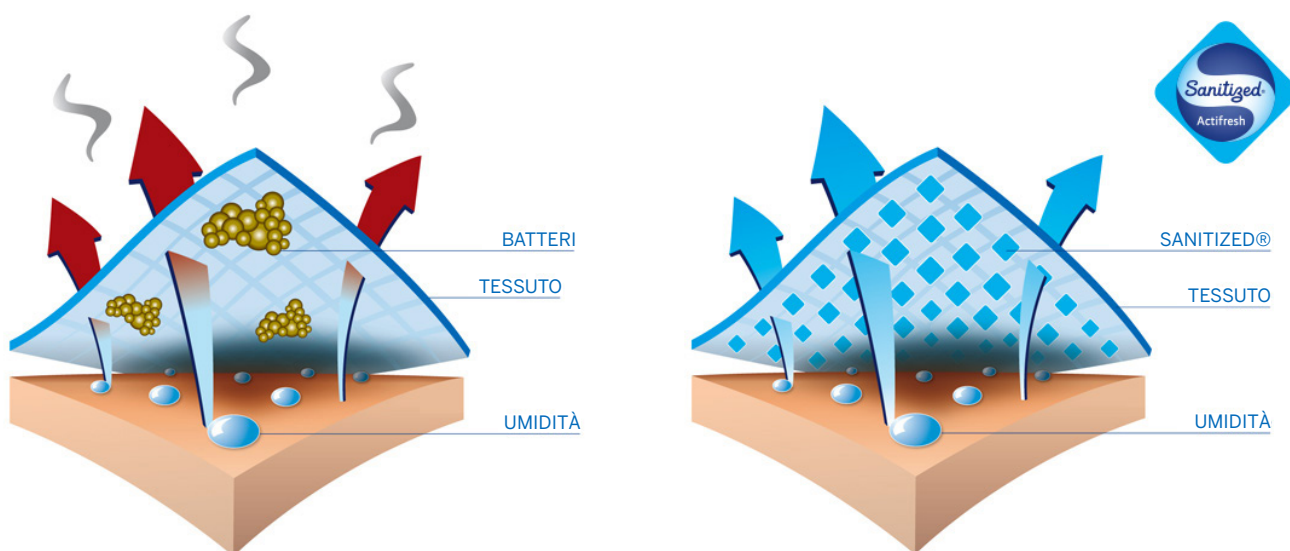
## PROTEZIONE 24 ORE SU 24

Active Plus è il tessuto Sitland con tecnologia antimicrobica Sanitized®.

Questa tecnologia protegge in modo permanente dai microbi. Gli additivi antimicrobici sono incorporati nel tessuto e sono efficaci contro numerosi batteri.

Grazie alla tecnologia antimicrobica Sanitized®, Active Plus difende anche da superbatteri resistenti agli antibiotici come MRSA (Stafilococco Aureo resistente alla Meticillina) e VRE (Enterococco Vancomicina Resistente).

Il trattamento antimicrobico Sanitized® offre una protezione 24 ore su 24, anche tra i cicli di pulizia.



## LA SCELTA MIGLIORE ANCHE PER L'AMBIENTE

Active Plus è la scelta attenta all'ambiente.

Active Plus è un prodotto realizzato con il 100% di poliestere riciclato ed è 100% Made in Italy garantendo una riduzione notevole nell'emissione di CO2 e quindi un minore impatto ambientale.

Il trattamento Sanitized® migliora inoltre la durata del materiale, prolungandone il ciclo di vita e riducendo gli sprechi tessili.

Active Plus è certificato Oeko-Tex® STANDARD 100, lo standard che garantisce che ogni componente di questo articolo è stato testato per le sostanze nocive e che è quindi innocuo per l'uomo e per l'ambiente.

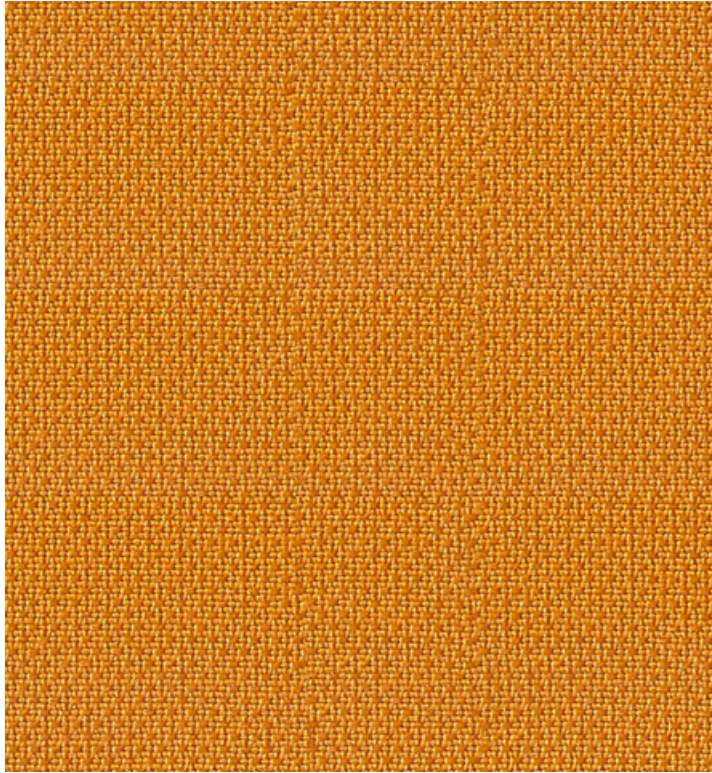


**sitland**



# Tessuti / Fabrics / Gewebe / Tissus / Tejidos

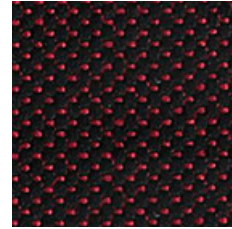
AV  
Sitland, Active Plus



AV09



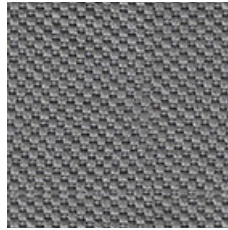
AV01



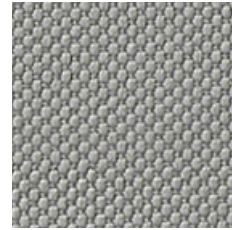
AV02



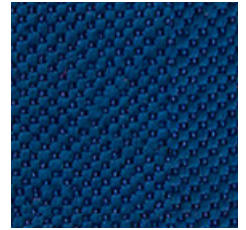
AV03



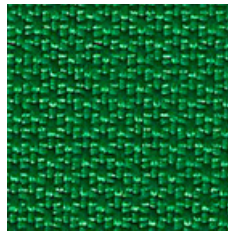
AV04



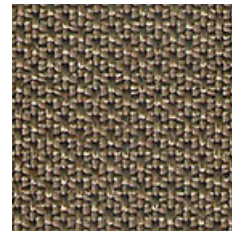
AV05



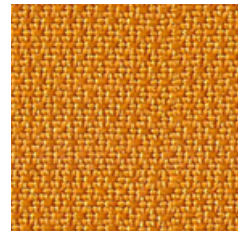
AV06



AV07



AV08





AV09





AV10

## Active Plus

<b>Composizione/Composition</b>	100% Polyester FR
<b>Infiammabilità/Flammability</b>	1IM UNI 9175 / BS 5852:Part 1:1979 / BS EN 1021-1:2006 / BS EN 1021-2:2006 / BS 5852:2006 (Crib 5) / California Technical Bulletin 117:2013 / IMO - 2010 FTP CODE / DIN 4102-1 (May 1998) / M1
<b>Solidità del colore alla luce Colour fastness to light</b>	5 (scale 1-8, max. 8 - EN ISO 105-B02)
<b>Solidità del colore allo sfregamento Colour fastness to rubbing</b>	5-5 (scale 1-5, max. 5 - EN ISO 105x12 dry/wet)
<b>Abrasione/Abrasion</b>	100.000 Martindale
<b>Ambiente/Environment</b>	Oeko-Tex

Caratteristiche	Features
 Riciclabile	Recyclable
 Ignifugo	Flame retardant

Certificazioni	Certifications
 L'etichetta Oeko-Tex® STANDARD 100 garantisce che si può essere certi che ogni componente di questo articolo è stato testato per le sostanze nocive e che l'articolo è quindi innocuo in termini ecologici umani	The Oeko-Tex® STANDARD 100 label guarantees that every component of the article, has been tested for harmful substances and that the article therefore is harmless in human ecological terms
 Impedisce lo sviluppo dei batteri e degli odori, protezione duratura integrata grazie alla funzione igienica Sanitized®	Hinders bacteria growth and odor development, built-in durable protection thanks to the Sanitized® hygiene function

**Note sui rivestimenti** — Per ragioni tecniche non è possibile garantire lo stesso tono di colore tra un lotto di produzione ed un altro. Leggere differenze, con una tolleranza del  $\pm 5\%$  devono intendersi come normali e non possono dar adito a reclami o alla risoluzione del contratto. Sitland spa si riserva il diritto di apportare modifiche alle finiture contenute nella presente cartella senza preavviso alcuno. Ulteriori informazioni sulle caratteristiche tecniche di ogni singolo rivestimento sono disponibili nel sito [www.sitland.com](http://www.sitland.com)

**Pulizia e manutenzione** — Per la manutenzione dei tessuti consigliamo di passare con frequenza almeno mensile la superficie, utilizzando un aspirapolvere. In caso di unto, utilizzare solamente un panno leggermente umido e sapone neutro, non strofinare e lasciare asciugare naturalmente.

**Note on upholstery** — For technical reasons, batch to batch variations in shade may occur. Slight differences, within a tolerance of  $\pm 5\%$ , are to be considered as normal and acceptable and they cannot give rise to claims or to a breach of contract. Sitland spa reserves the right to make modifications to the finishes contained in the present folder without any prior communication. Further information on the technical characteristics of each individual upholstery is available on the website [www.sitland.com](http://www.sitland.com)

**Cleaning and maintenance** — For the fabrics maintenance, we suggest you to regularly vacuum clean. Stains can be cleaned with a soft damp cloth and mild soap; do not rub and allow to dry naturally.

I colori visualizzati sono puramente indicativi e possono variare rispetto alla realtà. Per maggiori informazioni si prega di contattare il nostro Servizio Clienti presso [service@sitland.com](mailto:service@sitland.com)

Photos and colours shown are used for reference only and may look different in reality. For any further information, please contact our Customer Service at [service@sitland.com](mailto:service@sitland.com)

### Sitland spa

Via Cà Silvestre 52  
36024 Nanto, Vicenza - I  
t +39 0444 637 100  
f +39 0444 638 407  
[info@sitland.com](mailto:info@sitland.com)  
[www.sitland.com](http://www.sitland.com)

Follow us on



A brand of Mezzalira Investment Group

[www.mig.it](http://www.mig.it)